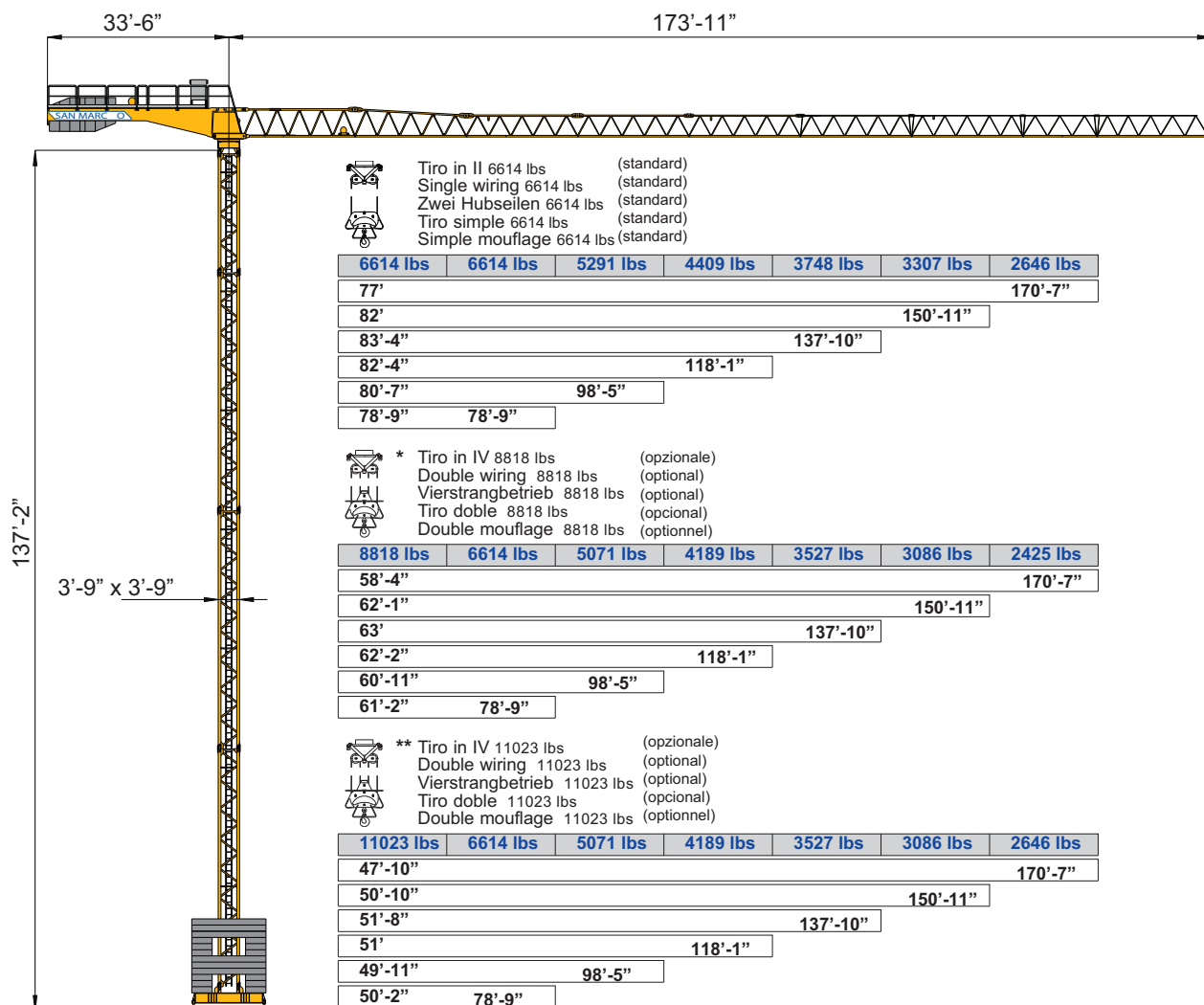




- IT** Gru a torre modulare - Versione City Crane
- UK** Modular tower crane - City Crane Version
- DE** Modulare Turmdrehkran - City Crane Ausführung
- ES** Grua a montaje modular - Versión City Crane
- FR** Grue a tour modulair - Version City Crane

# SMT 520

## Triverter 444



- IT** Diagrammi di carico
- UK** Loads diagrams
- DE** Lastkurven
- ES** Curvas de carga
- FR** Courbes de charges

ft	45'11"	52'6"	59'1"	65'7"	72'2"	78'9"	85'4"	91'10"	98'5"	105'	111'7"	118'1"	124'8"	131'3"	137'10"	144'4"	150'11"	157'6"	164'1"	170'7"	ft
6614	6614	6614	6614	6614	6614	6437	5886	5423	5004	4652	4343	4079	3814	3594	3395	3219	3042	2910	2756	2646	170'-7"
6614	6614	6614	6614	6614	6614	6614	6327	5820	5379	5004	4674	4387	4123	3880	3660	3483	307	150'-11"			
6614	6614	6614	6614	6614	6614	6614	6437	5930	5490	5093	4762	4453	4189	3946	3748	137'-10"					
6614	6614	6614	6614	6614	6614	6614	6349	5842	5401	5027	4696	4409	118'-1"								
6614	6614	6614	6614	6614	6614	6614	6195	5710	98'-5"												
6614	6614	6614	6614	6614	6614	6614	78'-9"														

ft	45'11"	52'6"	59'1"	65'7"	72'2"	78'9"	85'4"	91'10"	98'5"	105'	111'7"	118'1"	124'8"	131'3"	137'10"	144'4"	150'11"	157'6"	164'1"	170'7"	ft
8818	8818	8686	7716	6900	6239	5688	5225	4806	4453	4145	3858	3616	3395	3175	2998	2844	2690	2535	2425	170'-7"	
8818	8818	8818	8267	7408	6724	6129	5622	5181	4806	4453	4167	3902	3660	3439	3263	3086	150'-11"				
8818	8818	8818	8422	7562	6834	6239	5710	5269	4894	4542	4255	3968	3726	3527	137'-10"						
8818	8818	8818	8289	7430	6724	6129	5622	5203	4806	4475	4189	118'-1"									
8818	8818	8818	8091	7253	6570	5975	5490	5071	98'-5"												
8818	8818	8818	8135	7297	6614	78'-9"															

ft	45'11"	52'6"	59'1"	65'7"	72'2"	78'9"	85'4"	91'10"	98'5"	105'	111'7"	118'1"	124'8"	131'3"	137'10"	144'4"	150'11"	157'6"	164'1"	170'7"	ft
11023	9899	8664	7694	6900	6239	5688	5203	4806	4431	4123	3858	3616	3373	3175	2998	2844	2690	2535	2425	170'-7"	
11023	10626	9304	8245	7408	6702	6107	5600	5181	4784	4453	4167	3902	3660	3439	3263	3086	150'-11"				
11023	10803	9480	8400	7540	6834	6217	5710	5269	4894	4542	4233	3968	3726	3527	137'-10"						
11023	10670	9326	8289	7430	6724	6129	5622	5181	4806	4475	4189	118'-1"									
11023	10406	9105	8091	7253	6570	5975	5490	5071	98'-5"												
11023	10472	9171	8135	7297	6614	78'-9"															

Tiro in II 6614 lbs  
 Single wiring 6614 lbs  
 Zwei Hubseilen 6614 lbs  
 Tiro simple 6614 lbs  
 Simple mouflage 6614 lbs



Tiro in IV 8818 lbs  
 Double wiring 8818 lbs  
 Vierstrangbetrieb 8818 lbs  
 Tiro doble 8818 lbs  
 Double mouflage 8818 lbs



Tiro in IV 11023 lbs  
 Double wiring 11023 lbs  
 Vierstrangbetrieb 11023 lbs  
 Tiro doble 11023 lbs  
 Double mouflage 11023 lbs



\*/\*\* A richiesta  
 On request  
 Auf Wunsch  
 Sobre demanda  
 Sur demande



DIN 15018 H1 B3  
 ISO 4301





- IT** Sollevamento - Variatore (Inverter)  
**UK** Hoisting - Speed controller  
**DE** Heben - Umrichter  
**ES** Elevación - Variador  
**FR** Levage - Variateur

		▲ ▼		▲ ▼		▲ ▼		kW	
		•	•	•	•	•	•		
ASVF11	II	ft/min	32'10"	72'2"	114'10"	164'1"		11	
	6614 lbs	lbs	6614	6614	3527	2205			
	IV	ft/min	16'5"	49'3"	72'2"	98'5"		11	
	8818 lbs*	lbs	8818	8818	6173	3527/4409			
	IV	ft/min	13'1"	42'8"	62'4"	82"		11	
	11023 lbs**	lbs	11023	11023	7937	5512			

\*/\*\* A richiesta • On request • Auf Wunsch • Sobre demanda • Sur demande

- IT** Potenza elettrica necessaria  
**UK** Power requirement  
**DE** Anschlusswert  
**ES** Potencia eléctrica necesaria  
**FR** Puissance électrique nécessaire

	V	Hz	kW
II 6614 lbs	480	60	20
IV 8818 lbs**			
IV 11023 lbs**	480	60	25

- IT** Carrello - Variatore (Inverter)  
**UK** Trolley - Speed controller  
**DE** Katzfahren - Umrichter  
**ES** Carro - Variador  
**FR** Chariot - Variateur

		◀ ▶		▲ ▼		kW	
		•	•	•	•	•	•
II 3t	ACVF 1.8	ft/min	32'10"	65'7"	98'5"	131'3"	1.8
IV 8818 lbs**							
IV 11023 lbs**	ACVF 2.5	ft/min	39'4"	82"	121'5"	164'1"	2.5

- IT** Rotazione - Variatore (Inverter)  
**UK** Slewing - Speed controller  
**DE** Schwenken - Umrichter  
**ES** Orientación - Variador  
**FR** Orientation - Variateur

	rpm	0.1	0.3	0.5	0.8	6.5	daNm
II 6614 lbs	0.1	0.3	0.5	0.8	6.5		
IV 8818 lbs**							
IV 11023 lbs**	0.1	0.3	0.5	0.8	6.5		

- IT** Composizione torre  
**UK** Tower composition  
**DE** Turmkomposition  
**ES** Composición torre  
**FR** Composition mât

Elementi torre Tower elements Turmelemente Elementos torre Éléments du mât	h	h	h	h	h	h	h	Peso elementi (lbs) Elements weight (lbs) Elementgewicht (lbs) Peso elementos (lbs) Poids éléments (lbs)
	78'-9"	98'-5"	118'-1"	137'-10"	157'-6"	177'-2"	196'-10"	
150/12 3'-9" x 3'-9" x 19'		1		1				2646
150/12 3'-9" x 3'-9" x 38'1"	2	1	2	1				4850
150/15 3'-9" x 3'-9" x 19'						1		3307
150/15 3'-9" x 3'-9" x 38'1"		1	1	1	3	2	2	5291
180/15 3'-9" x 3'-9" x 38'1"				1				6834
180/15 3'-9" x 5'-3" x 38'-1" booster					1	1	1	7716
180/15 5'-3" x 5'-3" x 38'-1"						1	1	8157
180/15 5'-3" x 7'-7" x 38'-1" booster							1	10362

- IT** Zavorre di volata  
**UK** Jib ballast  
**DE** Ausleger-gegengewicht  
**ES** Contrapeso de la controflecha  
**FR** Contrepois de la flèche

Braccio Jib Ausleger Flecha Fleche	ft	78'9"	98'5"	118'1"	137'10"	150'11"	170'7"
Zavorra Ballast Ballast Contrapeso Lest	lbs	15102	22046	24471	26896	29321	29321

- IT** Zavorre di base  
**UK** Base ballast  
**DE** Basisballast  
**ES** Contrapeso de la base  
**FR** Lest de base

Carro Truck Wagen Carro Embase	Altezza Height Höhe Altura Hauteur	Zavorra Ballast Ballast Contrapeso Lest	#
ft	ft	lbs	#
10'6" x 10'6"	39'4"-59'1"-78'9"	77162	14
	98'5"	88185	16
12'6" x 12'6"	39'4"-59'1"-78'9"	55116	10
	98'5"	66139	12
	118'1"	88185	16
14'9" x 14'9"	137'10"	132277	24
	157'6"	138891	18
19'8" x 19'8"	177'2"	185188	24
	196'10"	176370	16

Strutture in acciaio ad alta resistenza per impiego a basse temperature • Braccio e torre a montaggio modulare • Bassa emissione acustica e livello di potenza sonora garantito e certificato • Climatizzazione termostatica dell'equipaggiamento elettrico per alte e basse temperature • Mezzi di accesso alla parte superiore della gru • Anemometro con segnalatore ottico e acustico

High-strength steel structure for use at low temperatures • Modular assembly jib and tower • Guaranteed and certified low acoustics emission and sound powers level • Automatic temperature control of electrical equipment for high and low temperatures • Disassembled stair on the tower • Anemometer with optical and acoustic indicator

Strukturen aus hochfestem Stahl für den Einsatz bei niedrigen Temperaturen • Ausleger und Turm mit modularer Montage • Niedriger Geräuschpegel und Schalleistungsniveau garantiert und zertifiziert • Thermostatgesteuerte Klimatisierung der elektrischen Ausrüstung für hohe und niedrige Temperaturen • Ausrüstungen für den Zugang zum oberen Teil des Krans • Windmesser mit optischen Signalton

Estructura en acero de alta resistencia para trabajar a bajas temperaturas • Flecha y torre de montaje modular • Baja emisión acústica y nivel de potencia sonora garantizada y certificada • Climatización termostática del equipamiento eléctrico para bajas y altas temperaturas • Medios de acceso a la parte superior de la grúa • Anemómetro con señalizador óptico y acústico

Structures en acier à haute résistance pour utilisation aux basses températures • Flèche et mât a montage modulaire • Émission acoustique réduite et niveau de puissance sonore garantie avec certificat • Climatization thermostatique de l'équipement électrique pour températures ambiantes élevées ou basses • Escaliers d'accès au mât démontables • Anémomètre avec avertisseur optique et acoustique

**IT** Conforme alle direttive 98/37/CE direttiva macchine • Conforme alle direttive 87/405/CEE, 2000/14/CE e 2005/88/CE livello acustico • Conforme alle direttive 89/336/CEE compatibilità magnetica • Conforme alle direttive 73/23/CEE bassa tensione • Conforme al D.P.R. 27-4-55 n. 547 • Le nostre macchine sono protette da assicurazione per responsabilità civile prodotti senza termine • Specifiche suscettibili di variazioni senza preavviso.

**UK** In compliance with the 98/37/EC regulations • In compliance with the 87/405/EEC, 2000/14/EC and 2005/88/EC regulations on noise levels • In compliance with the 89/336/EEC regulations on electromagnetic compatibility • In compliance with the 73/23/EEC regulations on electrical equipment • Machine covered by lifetime public liability insurance coverage • Specifications subject to modification without notice.

**DE** Gemäss Richtlinien 98/37/EG • Gemäss Richtlinien 87/405/EWG, 2000/14/EG und 2005/88/EG über schallleistungspegel • Gemäss Richtlinie 89/336/EWG über Elektromagnetische Verträglichkeit • Gemäss Richtlinie 73/23/EWG über Elektrische Ausrüstung • Maschine unter Produkt-Haftpflichtversicherungsschutz ohne Fristangabe • Obiges kann ohne Berstaendigung geändert werden.

**ES** Conforme con las directivas 98/37/CE • Conforme con las directivas 87/405/CEE, 2000/14/CE y 2005/88/CE sobre el nivel acústico • Conforme con la directiva 89/336/CEE sobre la compatibilidad magnética • Conforme con la directiva 73/23/CEE sobre baja tensión • Máquina protegida y asegurada por la responsabilidad civil de productos todo riesgo • Especificaciones sujetas a modificaciones sin previo aviso.

**FR** Conforme à les directives 98/37/CE • Conforme à les directives 87/405/CEE, 2000/14/CE et 2005/88/CE sur le niveau acoustique • Conforme à la directive 89/336/CEE sur la compatibilité électromagnétique • Conforme à la directive 73/23/CEE sur l'équipement électrique • Machines assurées pour la responsabilité civile des produits sans échéance • Specifications susceptibles de modification sans avis préalable.



### SAN MARCO INTERNATIONAL S.r.l.

Via Principe Umberto, 42/B  
 28021 Borgomanero (NO) Italy  
 Tel. +39 0322 82601  
 Fax +39 0322 846035  
 Website www.sanmarco-int.com  
 E-mail sanmarco@sanmarco-int.com

Timbro rivenditore • Reseller stamp • Einzelhändlerstempel  
 Estampilla del minorista • Timbre de détaillant