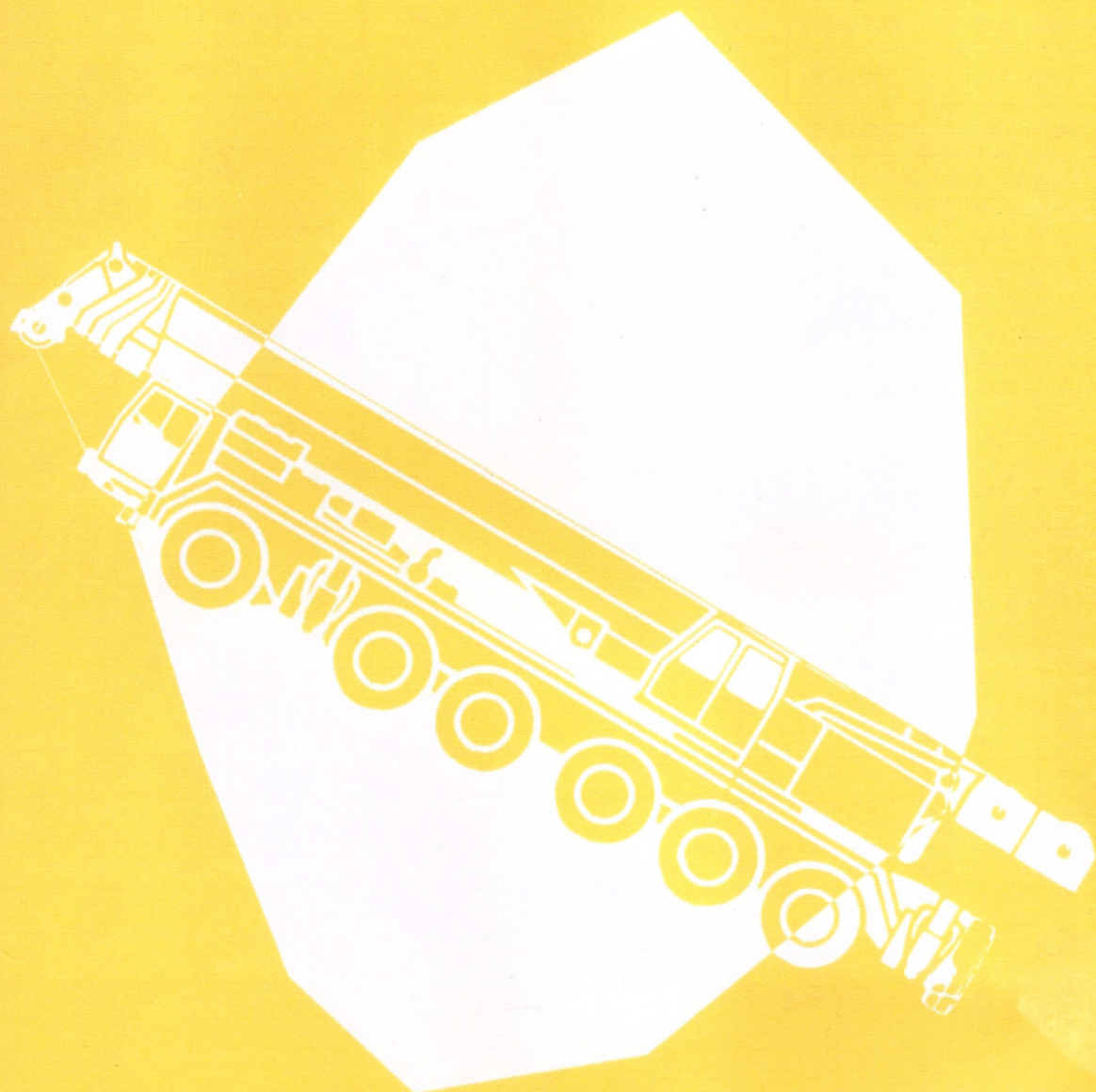




リープヘル製オールテレーンクレーン

LTM 1170 N

吊上荷重170TON



LIEBHERR



型式 LTM1170N

クレーン主仕様

吊上荷重	荷重	170 ton
	半径	3 m
メインブーム	最小長さ	14.2m
	最大長さ	55.5m
メインブーム伸縮段数		5 段
最大地上揚程	ブーム	55.5m
	ジブ	96 m
ジブ	折たたみ式	20 m
	固定式	35 m
	起伏式	56 m
カウンターウェイト(最大)		60 ton

主 巻	ドラム径	540 mm
	引込張力	10.2ton
	引込速度	165 m/min
補 巻	ドラム径	540 mm
	引込張力	10.2ton
	引込速度	60 m/min
旋 回 速 度		1.6rpm
起 伏 速 度		90 秒
ブーム伸縮速度		250 秒
主巻ロープ	ロープ径	23 mm
	ロープ長さ	320 m
補巻ロープ	ロープ径	23 mm
	ロープ長さ	320 m

フック仕様

容 量 ton	シーブ数	重 量 Kg
170	8	1,980
130	7	1,310
100	5	1,250
65	3	930
30	1	590
10	—	260

フックは上記の中からお選び下さい。

コントロール：2本のジョイスティック(自動復帰式のユニバーサルコントローラ)による電子油圧サーボコントロールです。

油圧駆動装置：自動出力調整装置付油圧ポンプを有する閉回路油圧方式です。

安全装置及び指示計：電子ロード・モーメント・リミッターにより総荷重、作業半径、ブーム長さ、吊り上げ高さがデジタルで表示されます。

過巻防止装置、ドラム回転計、過巻出し防止装置、油圧安全弁、油圧システム保護用安全バルブが装備されています。



キャリア仕様

軸 数	6
最高速度	67km/h
総 輪 数	12
定 員	2名
タイヤ	16.00 R25 XVC
登坂能力	約24°
最小回転半径(車輪)	12.0m
キャリア総重量	34ton

注) 本機は公道を走行する時、台車のみで走行しなければなりません。

エンジン仕様

項 目	区 分	キャリア	クレーン
メーカー名		ダイムラーベンツ	ダイムラーベンツ
型式		OM424A ディーゼルエンジン	OM362LA ディーゼルエンジン
冷却方式		水 冷	水 冷
シリンダー数		12	6
出力		530HP 2300rpm	180HP 2200rpm
最大トルク		212kg-m 1400rpm	62kg-m 1600rpm
燃料タンク		約500ℓ	約300ℓ

トランスミッション：アリソン製フルオートマチックミッションで hidroダイナミックリターダー及びトルクコンバーターを内蔵しております。

前進 5 段 後進 1 段となっております。

車 軸：悪路においては、車軸上のデフをロックする事が可能です。

サスペンション：全軸 hidroニューマチック サスペンションであり、自動水平復帰機能及び軸荷重等分機構を有しています。

状況に応じて車高を上下各々150mm調整可能です。

全軸サスペンションをロックする事が可能です。

ステアリング：油圧源として2つのポンプを持ち、1つは通常時エンジンで駆動され、もう1つは、非常用として最終駆動軸により駆動されます。

常用ブレーキ：2回路式サーボブレーキが全輪に装備されています。

パーキング用ブレーキ：スプリング作動のブレーキが第2軸から第6軸迄作動します。



型式 LTM1170N

■ メインブーム定格総荷重

メインブーム長さ：14.2m～55.5m、アウトリガー伸長、全方向360°、カウンターウエイト60 t

半径 m	14.2m	19.4m	23.7 m	28.9 m	33.2 m	38.4 m	42.7 m	45.2 m	50.3 m	55.5 m	半径 m
3	170 ¹⁾ 150	136									3
3.5	150 ¹⁾ 139	128									3.5
4	135 ¹⁾ 129	120	104								4
5	113 ¹⁾ 109	106	97	76							5
6	96 ¹⁾ 93	93 ¹⁾ 90	88	70	60						6
7	82 ¹⁾ 80	79 ¹⁾ 77	76	64	58	47					7
8	71	68	66	59	55	45	37.5	32.5			8
9	64	62	60	54	52	43	36.5	31.5			9
10	58	56	55	49	48	41	35.5	31	25		10
12		46	45	42	42	36	33.5	30	23	17	12
14		37	36.5	37	36	32.5	30.5	28.5	21	15.6	14
16		30	30.5	31	31	28.8	27.6	26	19.3	14.5	16
18			25.7	26.3	26.7	25.4	24.5	23.5	17.6	13.5	18
20			22	22.5	22.9	22.7	22	21	16.2	12.5	20
22				19.4	19.7	20.5	19.4	19	14.9	11.6	22
24				16.8	17.1	17.9	17.6	17.2	13.9	10.7	24
26				14.7	15	15.7	16	16	13	10	26
28					13.1	13.8	14.3	13.9	12.3	9.4	28
30					11.5	12.1	12.5	12.5	11.6	8.8	30
32						10.7	11	10.9	11	8.4	32
34						9.4	9.7	9.6	10.1	7.9	34
36							8.6	8.5	9.3	7.6	36
38							7.6	7.5	8.3	7.2	38
40								6.7	7.4	6.7	40
42								5.9	6.6	6.3	42
44									5.9	6	44
46									5.3	5.5	46
48										4.9	48
50										4.4	50
52										4	52

メインブーム長さ：14.2m～55.5m、アウトリガー伸長、全方向360°、カウンターウエイト39 t

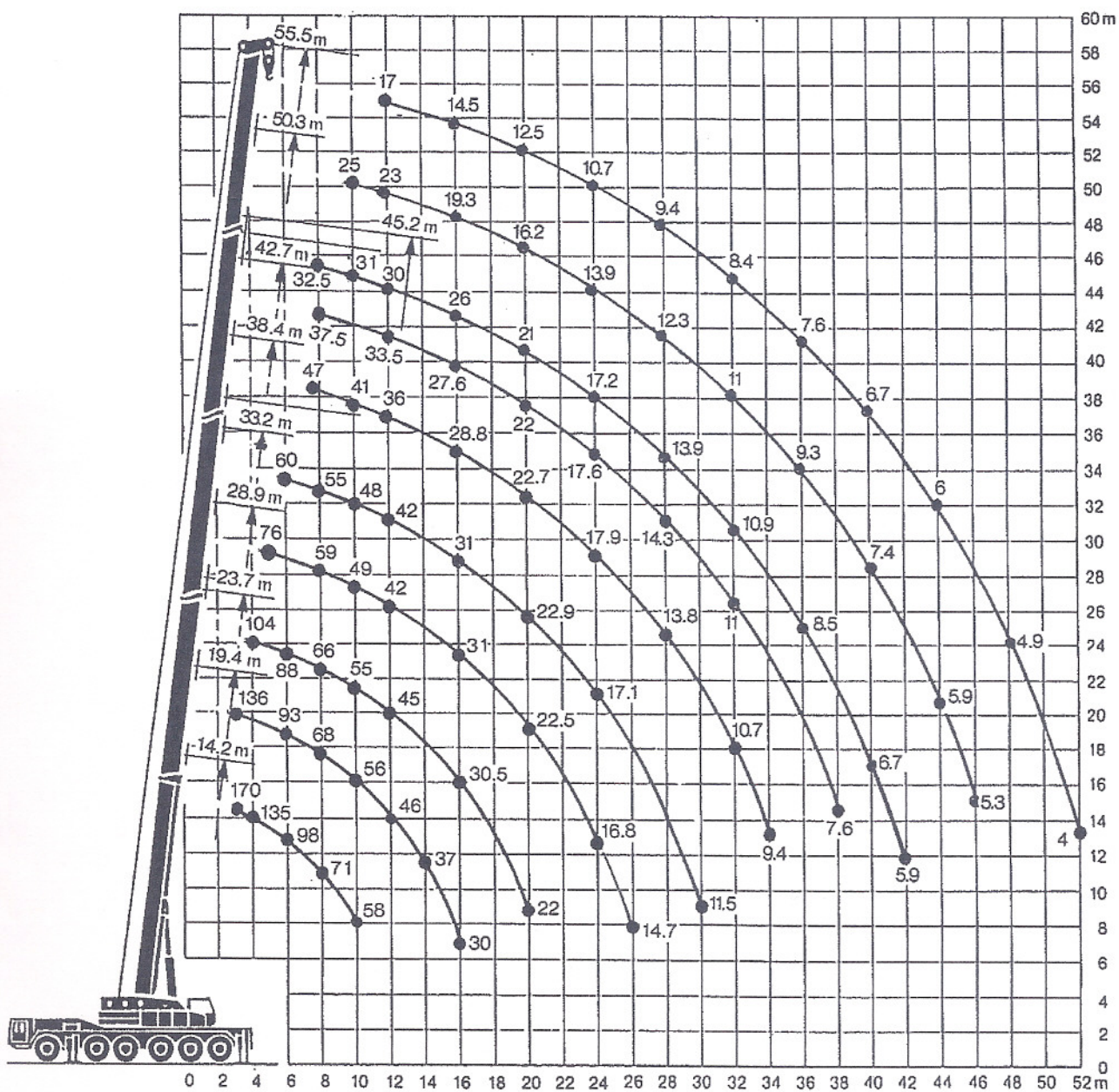
半径 m	14.2m	19.4m	23.7 m	28.9 m	33.2 m	38.4 m	42.7 m	45.2 m	50.3 m	55.5 m	半径 m
3	160 ¹⁾ 150	136									3
3.5	141 ¹⁾ 135	128									3.5
4	127 ¹⁾ 123	120	104								4
5	107 ¹⁾ 104	104 ¹⁾ 101	97	76							5
6	91 ¹⁾ 89	89 ¹⁾ 87	86	70	60						6
7	77	76	75	64	58	47					7
8	67	66	65	59	55	45	37.5	32.5			8
9	58	57	56	54	52	43	36.5	31.5			9
10	51	50	49	49	48	41	35.5	31	25		10
12		39.5	39	39.5	40	36	33.5	30	23	17	12
14		32	31.5	32	32.5	32	30.5	28.5	21	15.6	14
16		26.5	25.9	26.5	26.8	26.4	26.2	25.6	19.3	14.5	16
18			21.3	21.9	21.9	22.1	22	21.5	17.6	13.5	18
20			17.4	18.1	18.1	18.4	18.4	18	16.2	12.5	20
22				14.9	15.2	15.4	15.6	15.3	14.9	11.6	22
24				12.3	12.7	13.1	13.3	13	13.6	10.7	24
26				10.2	10.6	11.2	11.3	11.1	11.8	10	26
28					8.7	9.6	9.7	9.5	10.2	9.4	28
30					7.2	8.1	8.4	8.2	8.8	8.8	30
32						6.8	7.2	7	7.7	7.9	32
34						5.6	6.2	6	6.7	6.9	34
36							5.2	5.1	5.8	5.9	36
38							4.3	4.2	5.1	5.2	38
40								3.4	4.4	4.5	40
42								2.7	3.8	4	42
44									3.1	3.4	44
46									2.6	2.9	46
48										2.5	48
50										2.1	50
52										1.6	52

1) 後方吊



揚程

(メインブーム)





型式 LTM1170N

折りたたみ式ジブの場合の定格総荷重

折りたたみジブ長13m~20m、アウトリガー伸長、全方向360°、カウンターウエイト：39 t

半径 m	メイン・ブーム					半径 m
	38.4m	42.7m	42.7m	45.2m	45.2m	
	折りたたみ式ジブ					
	13m	13m	20m	13m	20m	
8	20					8
9	20					9
10	20	18		16.5		10
12	20	17.7	10.7	16.3	10.2	12
14	20	17.3	10	15.2	9.6	14
16	20	17	9.3	13.7	9	16
18	19	16.6	8.7	12.4	8.4	18
20	17.7	15.6	8.1	11.4	7.9	20
22	15.3	14.6	7.6	10.6	7.4	22
24	13.3	13	7.1	9.9	6.9	24
26	11.6	11.4	6.6	9.3	6.5	26
28	10.1	9.9	6.2	8.7	6.1	28
30	8.7	8.5	5.8	8.2	5.7	30
32	7.5	7.4	5.5	7	5.4	32
34	6.5	6.4	5.2	6	5.1	34
36	5.6	5.5	5	5.2	4.9	36
38	4.8	4.7	4.8	4.5	4.6	38
40	4.2	4.1	4.5	3.8	4.2	40
42	3.6	3.5	3.9	3.3	3.6	42
44	3.1	3	3.4	2.8	3.1	44
46		2.6	2.9	2.3	2.7	46
48		2.1	2.5	1.9	2.2	48
50			2.1		1.9	50
52			1.8			52

注記

1) 定格総荷重はフックブロック、玉掛ワイヤー等の自重を含んでいます。また、下記の条件が考慮されていないのでクレーンの操作には充分気をつけて下さい。

①地盤の強度

②作業速度に応じた動荷重

2) 本機は水平に設置して、クレーン作業を行って下さい。

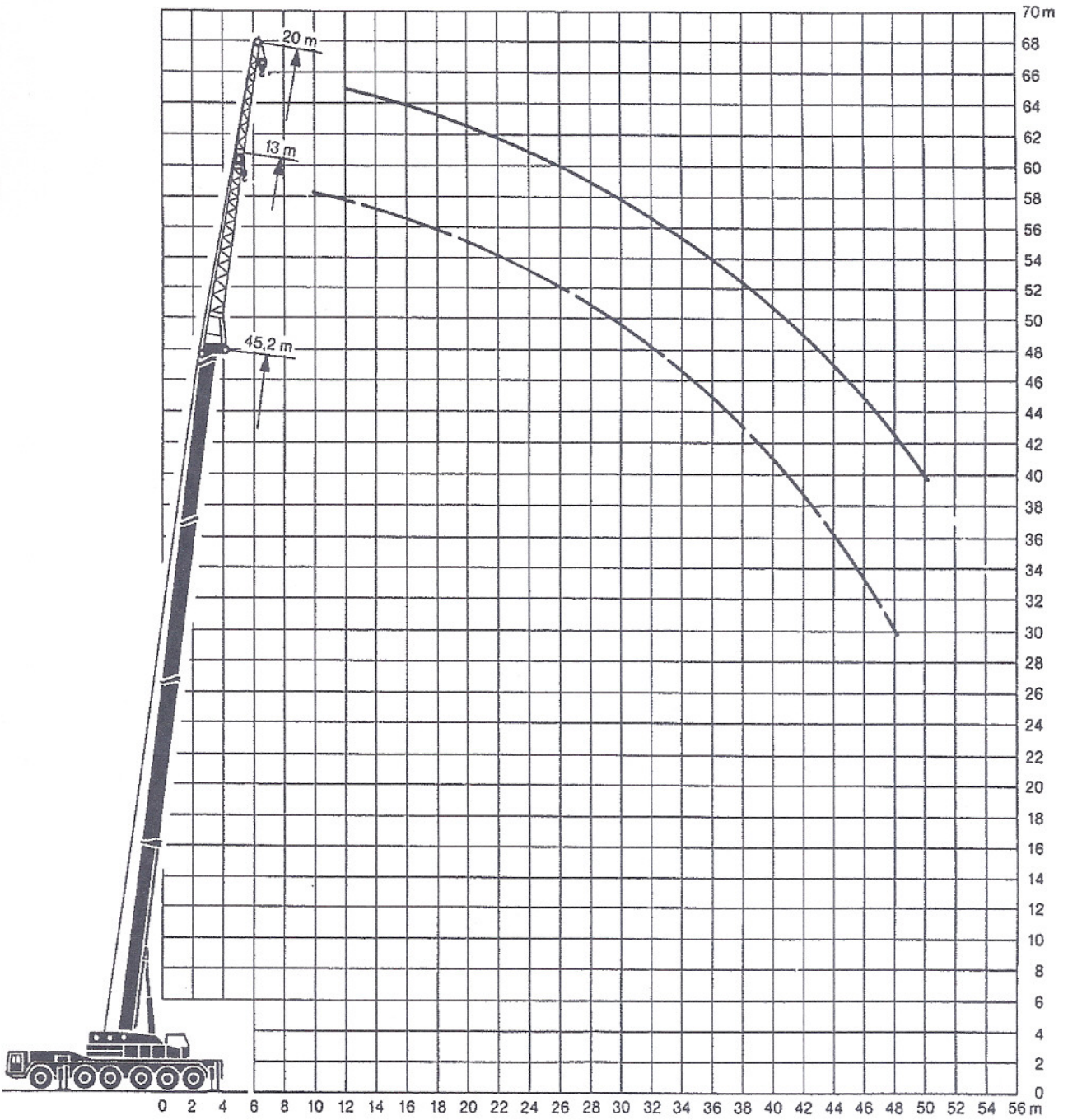
3) 作業半径は、クレーンの旋回中心からの荷重の重心迄の水平距離です。

4) テレスコ・ブーム用の定格総荷重は折りたたみ式ジブを取り除いた状態の値です。



揚程

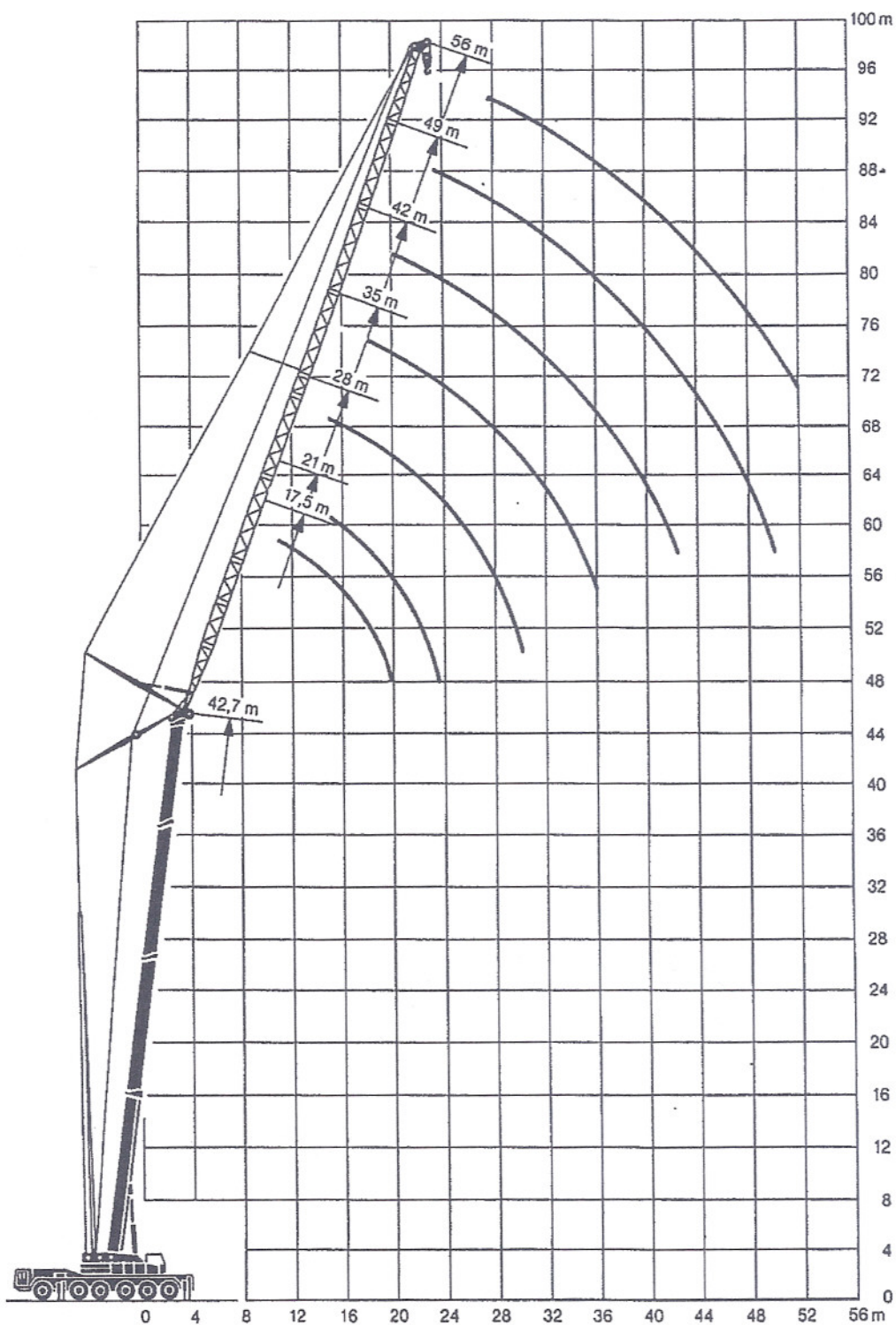
(折りたたみ式ジブ)





揚程

(起伏式ジブ)





型式 LTM1170N

固定式ジブの場合の定格総荷重

固定式ジブ：取付角度0°、又は20°、14m-35m、アウトリガー伸長、全方向360°、カウンターウエイト39t

半径 m	メインブーム 42.7m														
	38.4m			固定式ジブ											
	0°	14m	20°	0°	14m	20°	0°	21m	20°	0°	28m	20°	0°	35m	20°
8	23														
9	22.2														
10	21.4			18.5											
12	20	13.5	18.2			12.3									
14	18.7	12.8	17.6	11	12				9						
16	17.5	12	16.8	10.4	11.6				8.4				6		
18	16.5	11.4	15.8	9.9	11	7.3			7.8				5.6		
20	15.5	10.7	14.8	9.3	10.3	6.9	7.3	4.7	5.2						
22	14.2	10	13.8	8.9	9.6	6.6	6.8	4.5	4.9						
24	13.5	9.5	12.9	8.4	9	6.3	6.4	4.4	4.6	3.2					
26	11.9	9	11.8	8	8.4	6	6	4.2	4.3	3					
28	10.5	8.6	10.3	7.7	7.8	5.8	5.6	4.1	4.1	2.9					
30	9.1	8.2	9	7.3	7.4	5.5	5.3	4	3.8	2.8					
32	8	7.8	7.8	7	7	5.3	5	3.8	3.6	2.7					
34	7	7.5	6.8	6.7	6.5	5.1	4.8	3.7	3.4	2.6					
36	6.2	6.8	5.8	6.3	6.1	4.9	4.6	3.6	3.3	2.5					
38	5.4	5.8	5.1	5.7	5.3	4.7	4.4	3.5	3.1	2.4					
40	4.7	5.1	4.5	5	4.7	4.5	4.2	3.4	3	2.4					
42	4.1	4.4	3.8	4.4	4.1	4.4	4.1	3.3	2.8	2.3					
44	3.5	3.8	3.4	3.8	3.6	4.2	3.8	3.2	2.7	2.2					
46	2.9	3.2	2.9	3.2	3.1	3.8	3.4	3.1	2.6	2.1					
48			2.4	2.7	2.7	3.3	2.9	3	2.5	2.1					
50			2.1	2.3	2.3	2.9	2.5	3	2.4	2					
52						1.9	2.5	2.2	2.9	2.3	1.9				
54						1.6	2	1.9	2.5	1.9	1.9				
56							1.7	1.6	2.1	1.6	1.8				
58									1.8	1.7	1.7				
60										1.6	1.6				

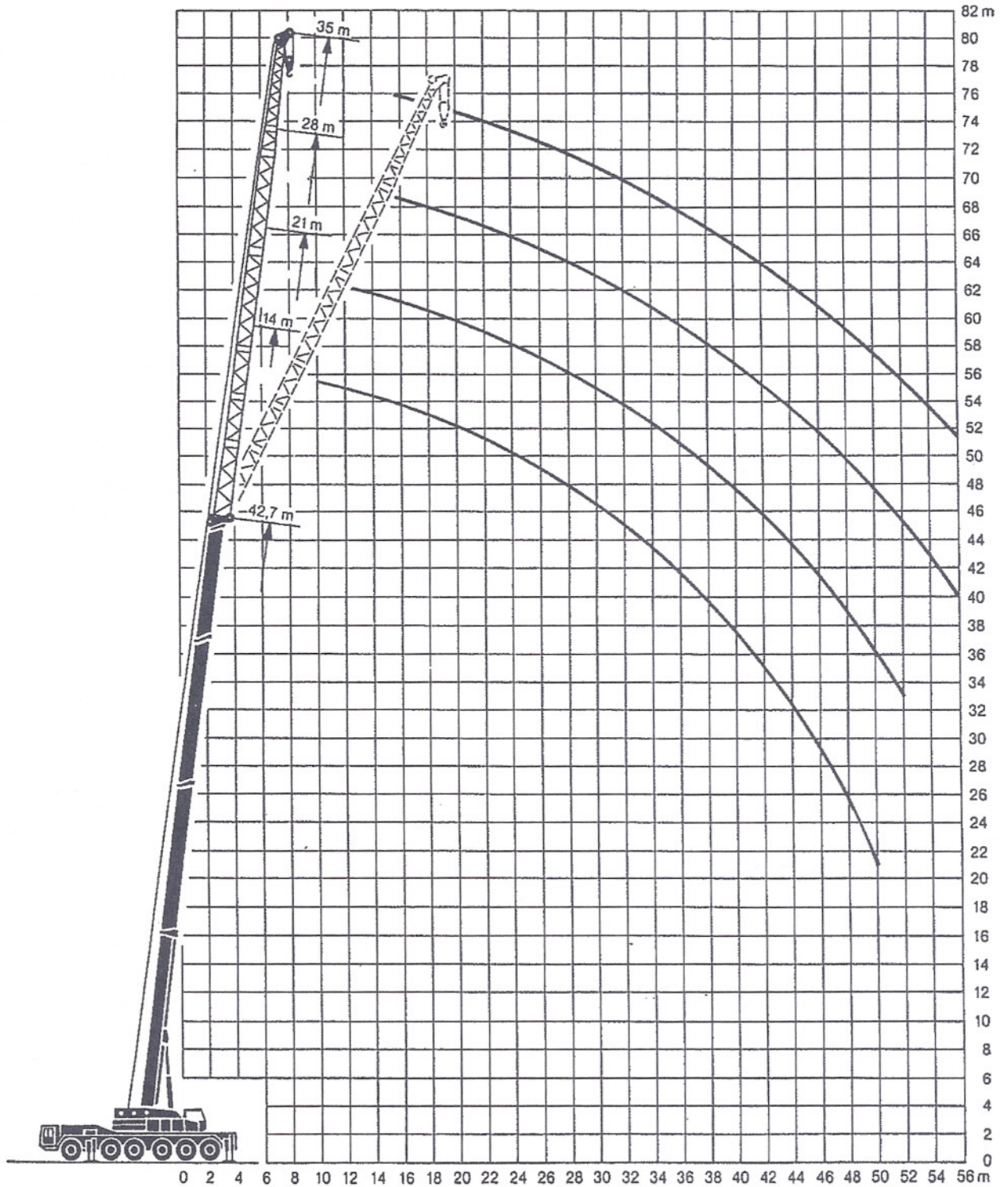
固定式ジブ：取付角度0°、又は20°、14m-35m、アウトリガー伸長、全方向360°、カウンターウエイト27t

半径 m	メインブーム 42.7m														
	38.4m			固定式ジブ											
	0°	14m	20°	0°	14m	20°	0°	21m	20°	0°	28m	20°	0°	35m	20°
8	23														
9	22.2														
10	21.4			18.5											
12	20	13.5	18.2			12.3									
14	18.7	12.8	17.6	11	12				9						
16	17.5	12	16.8	10.4	11.6				8.4				6		
18	16.5	11.4	15.8	9.9	11	7.3			7.8				5.6		
20	14.5	10.7	14.2	9.3	10.3	6.9	7.3	4.7	5.2						
22	12.4	10	12.2	8.9	9.6	6.6	6.8	4.5	4.9						
24	10.6	9.5	10.3	8.4	9	6.3	6.4	4.4	4.6	3.2					
26	8.9	9	8.7	8	8.4	6	6	4.2	4.3	3					
28	7.6	8.6	7.3	7.7	7.5	5.8	5.6	4.1	4.1	2.9					
30	6.5	7.4	6.1	7.3	6.3	5.5	5.3	4	3.8	2.8					
32	5.5	6.3	5.2	6.1	5.4	5.3	5	3.8	3.6	2.7					
34	4.6	5.3	4.4	5.2	4.6	5.1	4.8	3.7	3.4	2.6					
36	3.9	4.4	3.7	4.4	3.9	4.9	4.1	3.6	3.3	2.5					
38	3.2	3.7	3	3.7	3.3	4.4	3.5	3.5	3.1	2.4					
40	2.6	3.1	2.5	3	2.7	3.7	3	3.4	3	2.4					
42	2.1	2.5		2.5	2.2	3.2	2.5	3.3	2.6	2.3					
44	1.6	1.9		2	1.8	2.6	2.1	3.1	2.2	2.2					
46				1.5		2.2	1.7	2.6	1.8	2.1					
48						1.7		2.2	2.1	2.1					
50								1.8	2	2					
52										1.8					



揚程

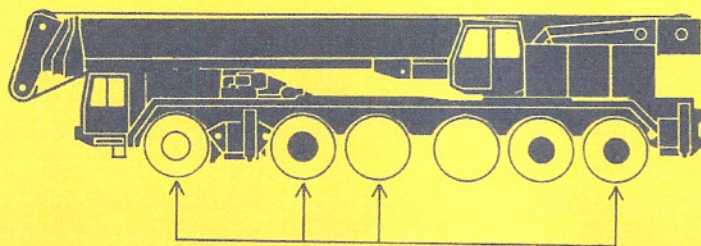
(固定式ジブ)





型式 LTM1170N

駆動軸



- ○：駆動軸を示します。
- その内 ● は常時駆動され、
- はラフロード時などの場合
- 駆動させる事ができます。

↑↑：操舵軸

オプション

以下のものがオプションとして装備出来ます。

- 機械式クイック コネクション
- 60ton (39ton + 21ton) カウンターウエイト
- 短テレスコピック・ブーム (4段・45m)
- クーラー (キャリア運転室/クレーン運転室)
- ラジオ (キャリア運転室/クレーン運転室)
- 集中グリース・システム

但し本機には以下のものが標準装備されております。

- スペアタイヤ (16.00 R25 XVC) × 1本
- 補巻ウインチ/ブームノーズ
- オイル・クーラー
- ボイラー・ヒーター (エンジンとは独立のヒーター)



主 寸 法

