



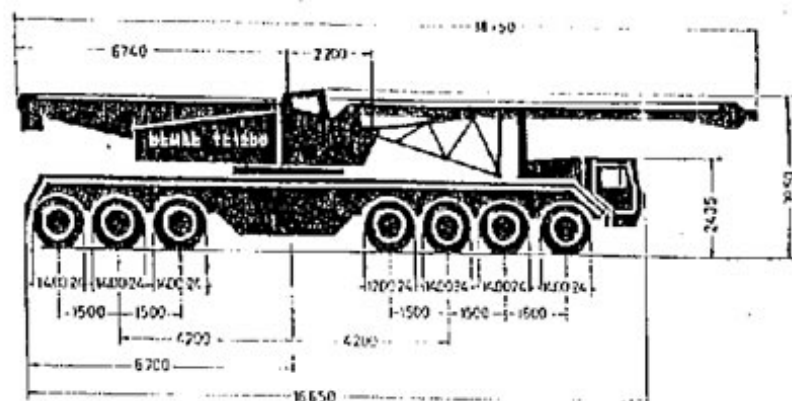
**Autokran
TC 1200
Truck Crane
Grue sur camion**

DEMAG
Baumaschinen

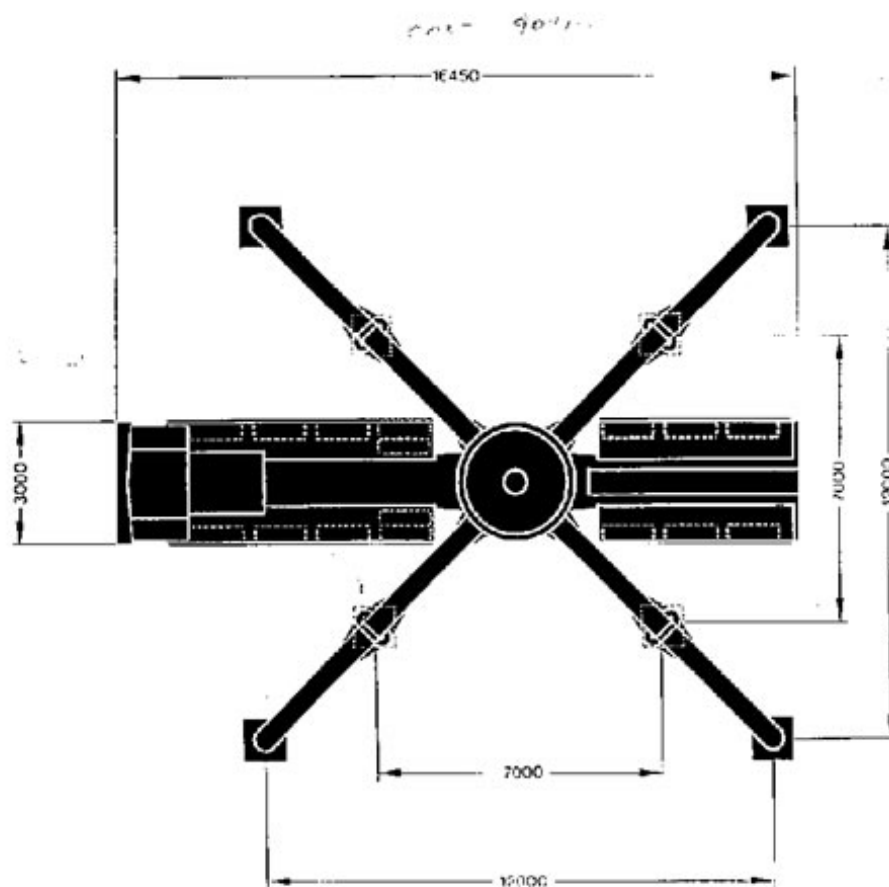


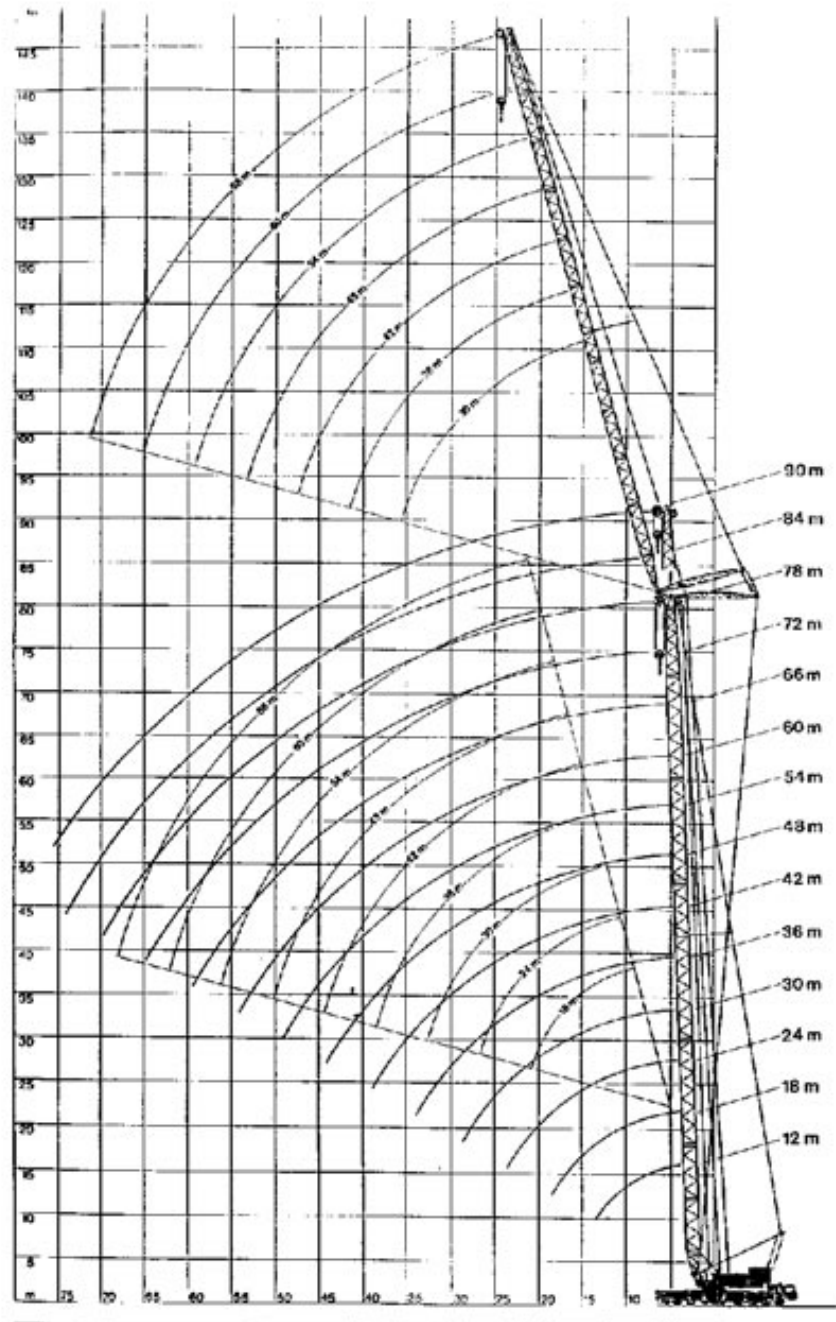
DEMAG TC 1200

Baumaschinen



Anchura en transporte: 3 m.
Base de apoyo: 10 x 10 m.
Peso de la máquina base en servicio: 193 t.







DEMAG TC 1200

Baumaschinen

Plumín

El montaje del plumín abatible es solamente posible sobre cabeza especial, pudiéndose montar el plumín fijo en cabeza de dobles poleas.

Longitud de la pluma (caso de montar plumín)	18 a 78 m.
Longitud del plumín	10 a 66 m.

Longitud de los tramos del plumín:	
Plumín base	5,5 m.
Punta del plumín	5,5 m.
Cabeza del plumín	1,0 m.

Longitudes del plumín:

Longitud	Prolongaciones
66 m.	8 de 6 m. y 2 de 3 m.

Los apoyos tensores son necesarios para plumines a partir de 42 m.

Carga admisible

Máx. 100 t. para plumines de 18 m., dependiendo de la longitud de la pluma.

Máx. 8 t. para una longitud total de 144 m.

Ganchos

Carga	N.º de poleas	N.º de ramales
300 t.	13	26
100 t.	6	12
25/32 t.	2	3



DEMAG TC 1200

Baumaschinen

EQUIPO DE GRUA

Pluma

Longitud con cabeza de dobles poleas de	12 a 90 m.
Longitud con cabeza especial para plumín abatible de (en ambos casos sin plumín)	12 a 90 m.
Longitud de la pluma base	3,5 m.
Longitud de la punta de pluma	7,3 m.
Longitud de la cabeza de dobles poleas	1,2 m.
Longitud de la cabeza especial	1,2 m.

Longitudes de pluma:

a) empleando prolongaciones de 9 m.

Longitud	Prolongaciones
90 m.	6 de 9 m. y 4 de 6 m.
78 m.	6 de 9 m. y 2 de 6 m.

b) empleando prolongaciones de 12 m.

Longitud	Prolongaciones
90 m.	5 de 12 m. y 3 de 6 m.
78 m.	4 de 12 m. y 3 de 6 m.

Los apoyos tensores son necesarios para plumas a partir de 48 m.

Carga admisible

Cabeza de dobles poleas:

Máx. 300 t. con plumas de 12 y 18 m.

Cabeza especial:

Máx. 40 t. con gancho de 100 t. (4 ramales).

Máx. 30 t. con gancho de 25/32 t. (3 ramales).



DEMAG TC 1200

Baumaschinen

SUPERESTRUCTURA

Accionamiento de los
cabrestantes

Hidráulico por motor de pistones axiales y engranaje planetario.

Mecanismo de
elevación

Carga máx. del cable por ramal	10 t.
Velocidad máx. del cable	90 m/min.
Longitud del cable	750 m.

Mecanismo para abatir
el plumín

Carga máx. del cable por ramal	9,2 t.
Velocidad máx. del cable	43 m/min.
Longitud del cable	365 m.

Mecanismo para abatir
la pluma

Carga máx. del cable por ramal	10,7 t.
Velocidad máx. del cable	36 m/min.
Longitud del cable	475 m.

Motor

Deutz-Diesel tipo F 10 L 413 refrigerado por aire.

Potencia

240 CV a 2.300 r. p. m.

Equipo de doble bomba

Pistones axiales.

Mecanismo de mando

Con válvulas de mando de precisión accionadas neumáticamente por una palanca manual.

Corona de giro

Sistema de dobles rodillos.

Cabina

Lateral y basculante hacia adelante para mejor visibilidad.



Las capacidades de carga incluyen el peso del gancho
Carga máx. por ramal = 10,5 t.



75 %		TC 1200		Plumín abatible		Posición constante de la pluma 88°										Capacidades de carga t.		Base de apoyo 10 x 10 m.					360° con apoyos												
Radio m.		Longitud plumín m.										Radio m.		Longitud plumín m.										Radio m.		Longitud plumín m.									
18	24	30	36	42	48	54	60	66	18	24	30	36	42	48	54	60	66	10	100	18	24	30	36	42	48	54	60	66							
9	—	—	—	—	—	—	—	—	12	100	89,1	—	—	—	—	—	—	12	94,1	82,0	—	—	—	—	—	—	—	—							
10	—	—	—	—	—	—	—	—	14	97,0	83,6	70,6	55,2	—	—	—	—	14	88,9	77,4	65,3	51,5	—	—	—	—	—	—							
14	100	92,6	76,4	58,6	—	—	—	—	16	94,5	78,3	67,2	53,7	43,0	—	—	—	16	84,5	72,8	62,5	50,3	40,1	—	—	—	—	—							
16	83,0	83,3	73,2	57,0	45,4	—	—	—	18	71,8	73,7	64,2	52,2	42,6	32,0	—	—	18	73,0	68,6	59,8	49,1	39,8	30,8	—	—	—	—							
18	70,7	70,8	70,3	54,9	44,7	32,8	—	—	20	62,4	64,4	61,2	50,7	42,1	31,5	23,5	19,9	20	63,3	65,1	57,3	47,8	39,4	30,3	23,2	—	—	—							
20	61,3	61,4	61,2	52,8	44,0	31,9	23,2	20,4	—	—	56,8	57,2	49,3	41,7	30,7	22,9	19,3	22	—	57,7	54,9	46,5	39,0	29,6	22,7	18,9	15,6	—							
22	—	54,2	53,9	50,8	43,2	31,0	22,6	19,3	17,4	—	50,8	50,9	47,3	41,2	30,0	22,4	18,7	24	—	51,3	50,8	45,2	38,5	29,0	22,1	18,3	15,0	—							
24	—	48,3	48,1	47,8	42,4	30,1	22,0	18,6	16,4	—	45,9	45,8	45,3	40,6	29,3	21,9	18,1	26	—	46,3	45,7	43,8	38,1	28,4	21,8	17,7	14,5	—							
26	—	43,5	43,4	43,1	41,6	29,3	21,4	17,8	15,6	—	—	41,6	41,1	40,0	28,8	21,4	17,5	28	—	—	41,5	41,1	37,6	27,8	21,2	17,2	14,0	—							
30	—	39,4	39,1	38,6	28,6	20,8	17,0	14,6	—	—	38,1	37,5	37,0	27,9	20,8	16,9	13,5	30	—	—	38,0	37,5	37,0	27,3	20,7	16,7	13,3	—							
34	—	36,1	35,8	35,3	27,6	20,3	16,1	13,8	—	—	—	32,0	31,4	26,6	19,8	15,8	12,3	34	—	—	—	32,0	31,4	26,0	19,7	15,6	12,3	—							
38	—	—	30,4	30,0	26,7	19,4	15,2	12,4	—	—	—	27,9	27,2	25,2	18,7	14,7	11,2	38	—	—	—	27,8	27,2	24,8	18,7	14,6	11,2	—							
42	—	—	26,3	25,9	25,5	19,5	14,3	11,2	—	—	—	—	—	24,0	23,5	17,8	13,6	42	—	—	—	—	24,0	23,6	18,3	13,5	10,3	—							
46	—	—	—	22,6	22,3	17,8	13,4	10,3	—	—	—	—	—	—	21,0	16,8	12,6	46	—	—	—	—	—	—	21,0	16,9	12,6	9,4							
50	—	—	—	—	19,7	16,7	12,7	9,4	—	—	—	—	—	—	18,9	15,8	11,8	50	—	—	—	—	—	—	18,9	15,9	11,8	8,5							
54	—	—	—	—	17,5	15,8	12,0	8,6	—	—	—	—	—	—	—	15,0	11,0	54	—	—	—	—	—	—	—	—	15,0	11,1	7,7						
58	—	—	—	—	—	15,0	11,3	8,2	—	—	—	—	—	—	—	—	10,4	58	—	—	—	—	—	—	—	—	—	10,4	7,0						
62	—	—	—	—	—	—	—	—	—	—	—	—	—	—	—	—	—	62	—	—	—	—	—	—	—	—	—	—	9,8	6,5					
10	90,6	—	—	—	—	—	—	—	12	—	68,0	—	—	—	—	—	—	12	—	61,0	—	—	—	—	—	—	—	—	—						
12	86,7	75,7	—	—	—	—	—	—	14	—	65,1	54,5	—	—	—	—	—	14	—	58,7	49,5	—	—	—	—	—	—	—	—						
14	82,3	71,1	60,0	—	—	—	—	—	16	—	62,3	52,8	43,3	34,6	—	—	—	16	—	56,3	48,2	39,6	—	—	—	—	—	—	—						
16	78,1	67,4	57,9	46,9	37,6	—	—	—	18	—	59,8	51,1	42,5	34,5	27,6	—	—	18	—	54,1	46,8	38,8	31,6	26,0	—	—	—	—	—						
18	74,2	64,0	55,7	45,9	37,3	29,3	—	—	20	—	57,2	49,4	41,6	34,1	27,3	21,8	—	20	—	52,0	45,4	38,1	31,3	25,7	20,6	—	—	—	—						
20	64,2	60,9	53,6	44,8	37,0	28,8	22,6	—	22	—	54,7	47,8	40,6	33,7	26,8	21,5	17,3	22	—	50,0	44,1	37,3	31,0	25,3	20,5	16,3	—	—	—						
22	56,5	57,5	51,7	43,6	36,5	28,3	22,2	18,2	24	—	51,2	46,3	39,8	33,2	28,4	21,2	17,0	24	—	48,0	42,7	36,5	30,6	25,1	20,3	16,0	12,6	—							
24	—	51,2	49,6	42,5	36,1	27,9	21,8	17,7	26	—	46,1	44,7	38,8	32,9	26,0	20,9	16,5	26	—	46,1	41,4	35,7	30,2	24,8	20,1	15,6	12,3	—							
26	—	46,1	45,5	41,3	35,7	27,3	21,3	17,3	28	—	41,9	41,4	37,8	32,4	25,7	20,6	16,1	28	—	41,9	40,1	34,9	29,8	24,5	19,9	15,3	11,9	—							
28	—	—	41,3	40,0	35,2	26,8	20,9	16,8	30	—	—	37,9	36,8	31,9	25,3	20,2	15,7	30	—	—	37,8	34,1	29,4	24,2	19,5	15,0	11,4	—							
30	—	37,8	37,4	34,6	26,4	20,4	16,4	13,0	34	—	—	31,9	30,9	24,4	19,4	15,0	11,2	34	—	—	32,3	31,8	28,4	23,5	19,0	14,4	10,9	—							
34	—	—	31,0	31,3	25,3	19,6	15,5	12,1	38	—	—	27,8	27,3	23,7	18,5	14,1	10,5	38	—	—	—	27,6	27,1	22,8	18,3	13,8	10,3	—							
38	—	—	27,7	27,1	24,4	18,8	14,6	11,3	42	—	—	—	—	24,0	22,9	17,8	13,4	42	—	—	—	—	—	—	23,9	21,9	17,5	13,2	9,7						
42	—	—	—	—	23,6	23,4	17,9	13,7	46	—	—	—	—	—	22,0	17,0	12,6	46	—	—	—	—	—	—	—	21,0	16,7	12,5	9,1						
46	—	—	—	—	20,6	17,0	12,8	9,5	50	—	—	—	—	—	21,1	16,0	12,0	50	—	—	—	—	—	—	—	18,6	15,9	11,9	8,5						
50	—	—	—	—	19,7	16,1	11,9	8,6	54	—	—	—	—	—	—	15,1	11,4	54	—	—	—	—	—	—	—	—	15,0	11,2	7,9						
54	—	—	—	—	—	15,2	11,1	7,7	58	—	—	—	—	—	—	—	—	58	—	—	—	—	—	—	—	—	—	10,5	7,3						
58	—	—	—	—	—	—	—	—	62	—	—	—	—	—	—	—	—	62	—	—	—	—	—	—	—	—	—	9,8	6,7						
62	—	—	—	—	—	—	—	—	66	—	—	—	—	—	—	—	—	66	—	—	—	—	—	—	—	—	—	—	—	6,1					

Las capacidades de carga incluyen el peso del gancho
Carga máx. por ramal = 8,3 t.