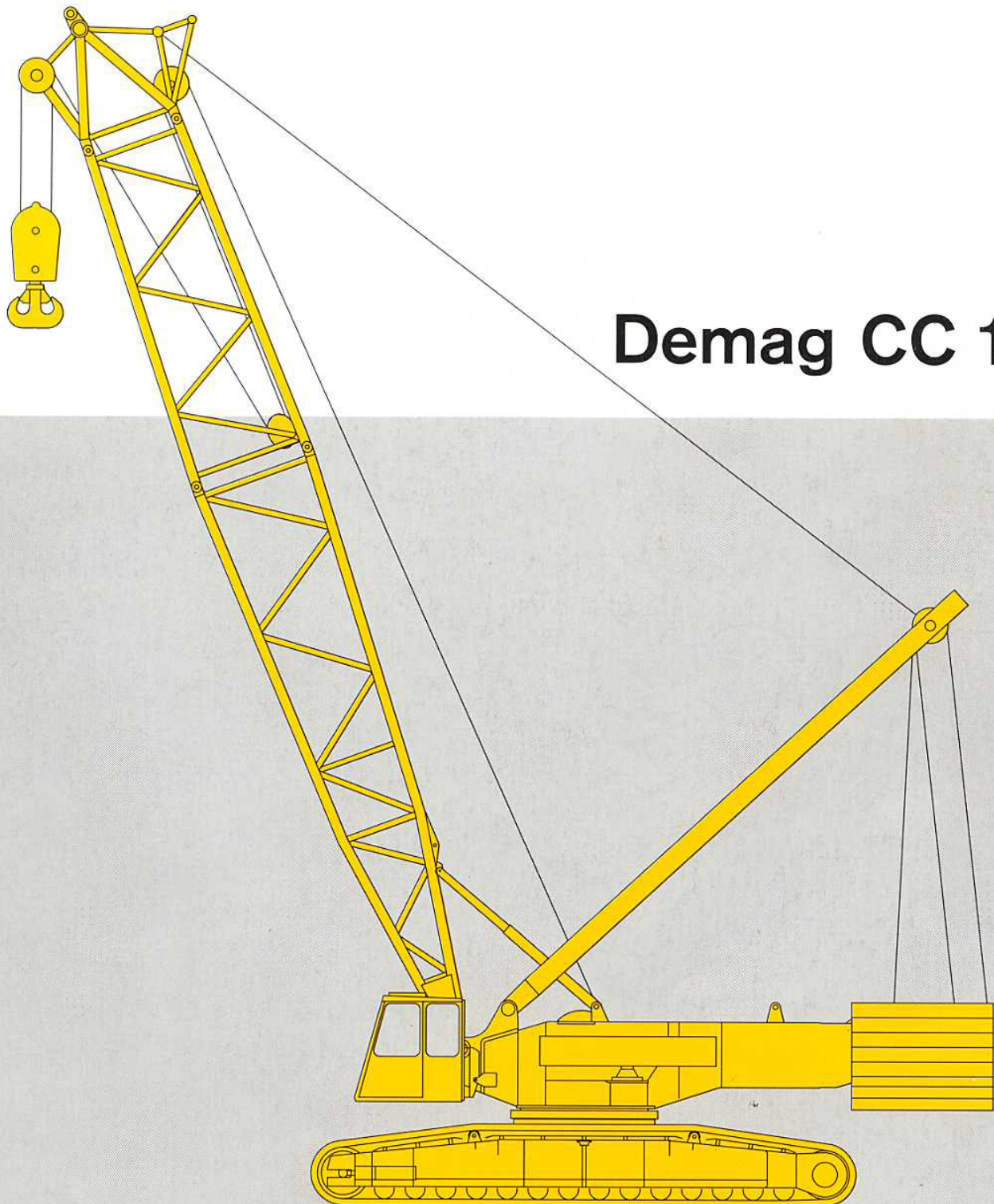




**MANNESMANN
DEMAG**




Demag CC 1400

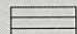


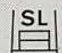
Zeichenerklärung


Key

Légende


 Spur · Track · Voie

 Gegengewicht · counterweight · contrepoids

 Superlift-Gegengewicht · Superlift counterweight · contrepoids Superlift

 Gegengewichtswagen (Tragfähigkeiten für Gegengewichtswagen auf Anfrage).
Counterweight carrier (Lifting capacities for counterweight carrier on request).
Chariot-contrepoids (Capacités de levage pour chariot-contrepoids sur demande).

123 Die Werte über der Trennlinie basieren auf Bauteilefestigkeit, die Werte unterhalb auf Standsicherheit.
All capacities above the parting line are based on structural competence, capacities below are based on machine stability.
Les charges indiquées au-dessus du trait sont fonction de la résistance du matériau, les charges au-dessous sont fonction de la stabilité.

„D“ 

S: schwer · heavy · lourd

L: leicht · light · léger

H: Hauptausleger · main boom · flèche principale

F: Starrer Hilfsausleger · fixed fly jib · fléchette fixe

W: Wippbarer Hilfsausleger · luffing fly jib · fléchette à volée variable

SL: Superlift

SGL Schwere Grundlänge 46,5 m (Typ 2420) · Length of heavy inserts 46.5 m (type 2420) · Élément de base lourd 46,5 m (type 2420)

SGL Schwere Grundlänge 70,5 m (Typ 2420) · Length of heavy inserts 70.5 m (type 2420) · Élément de base lourd 70,5 m (type 2420)



Inhalt

Contents

Contenu

Seite:

Technische Daten · Specifications · Caractéristiques

Technische Daten · Spécifications · Caractéristiques	4
Ausleger-Kombinationen · Boom combinations · Combinaisons de flèche	8

1

Hauptausleger · Main boom · Flèche principale

Arbeitsbereiche · Working ranges · Portées (SH, SH/LH)	11
Tragfähigkeiten · Lifting capacities · Capacités des levage (SH, SH/LH)	12
Tragfähigkeiten mit Superlift · Lifting capacities with Superlift · Capacités des levage avec Superlift (SSL, SSL/LSL)	16
Arbeitsbereiche mit Superlift · Working ranges with Superlift · Portées avec Superlift (SSL, SSL/LSL)	28

2

Starrer Hilfsausleger · Fixed fly jib · Fléchette fixe

Arbeitsbereiche · Working ranges · Portées (LF 10°)	29
Tragfähigkeiten · Lifting capacities · Capacités des levage (LF)	30
Arbeitsbereiche · Working ranges · Portées (LF 30°)	42

3

Wippbarer Hilfsausleger · Luffing fly jib · Fléchette à volée variable

Arbeitsbereiche · Working ranges · Portes (SW)	43
Tragfähigkeiten · Lifting capacities · Capacités des levage (SW)	44
Arbeitsbereiche mit Superlift · Working ranges with Superlift · Portées avec Superlift (SWSL)	53
Tragfähigkeiten mit Superlift · Lifting capacities with Superlift · Capacités de levage avec Superlift (SWSL)	54

4

Technische Beschreibung · Technical description · Descriptif technique

Raupenunterwagen · Oberwagen · Zusatzausrüstung	62
Auslegervarianten S, S/L und L	63
Crawler carrier · Superstructure · Optional equipment	64
Boom combinations S, S/L and L	65
Châssis à chenilles · Partie tournante · Equipements optionnels	66
Combinaisons de flèche S, S/L et L	67

5



Technische Daten

Specifications

Caractéristiques

Fahrleistungen

Carrier performance

Performance du porteur

Fahrgeschwindigkeit

Travel speed

Vitesse de déplacement

max. 2 km/h

Bodendruck

Ground pressure

Pression au sol

Bodendruck bei 199 t Gesamtgewicht

Ground pressure (based on total weight of 199 t)

Pression au sol (pour un poids total de 199 t)

11,2 N/cm²

Unterflaschen

Hook blocks

Crochets

Tragfähigkeit

Capacity

Capacité

Anzahl der Rollen

Number of sheaves

Nombre de poulies

Strangzahl

Number of lines

Nombre de brins

Gewicht

Weight

Poids

„D“

250 t

12

24

6000 kg

3,50 m

150 t

7

14

4800 kg

3,00 m

70 t

3

7

3300 kg

2,50 m

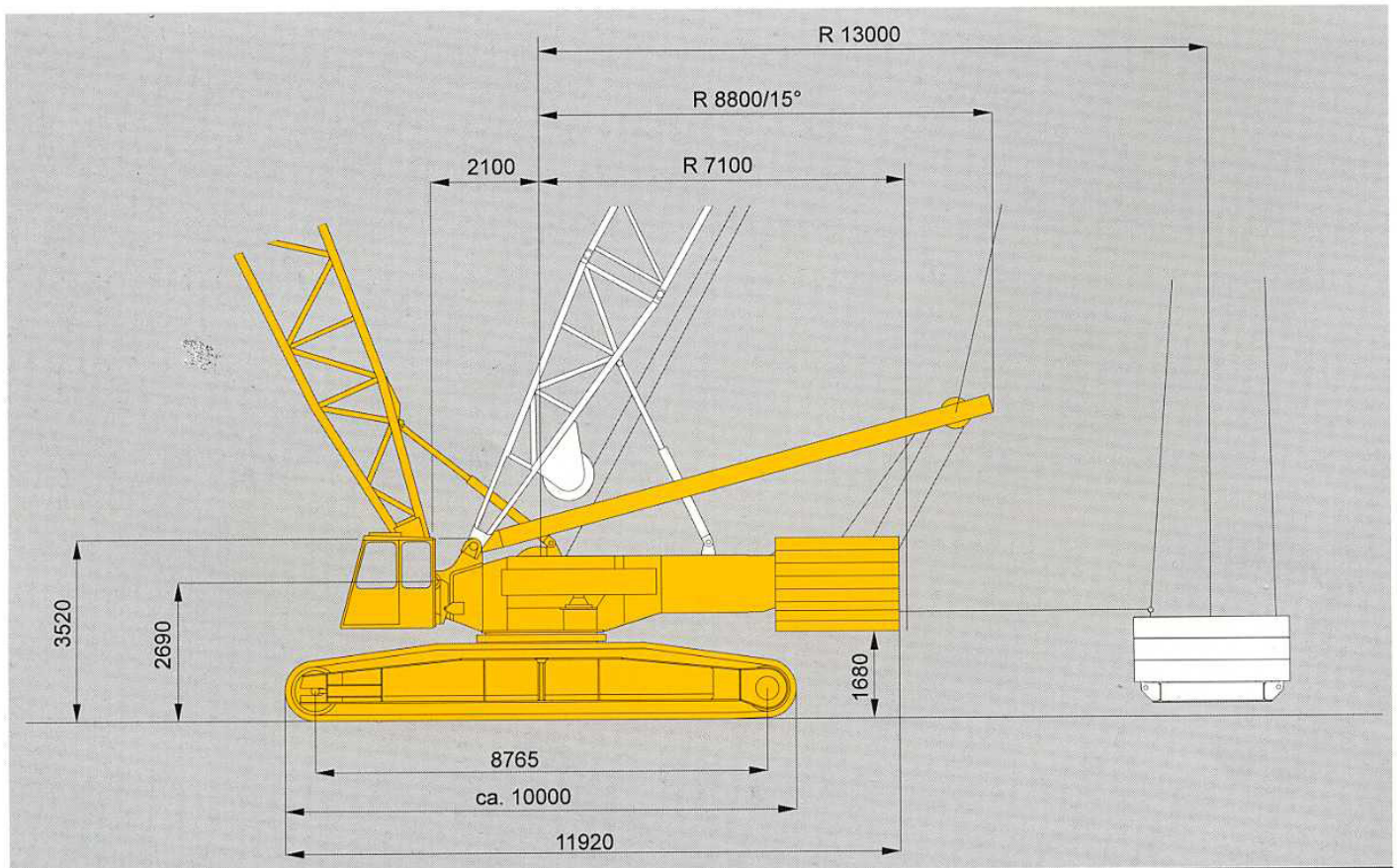
10 t

-

1

660 kg

1,50 m





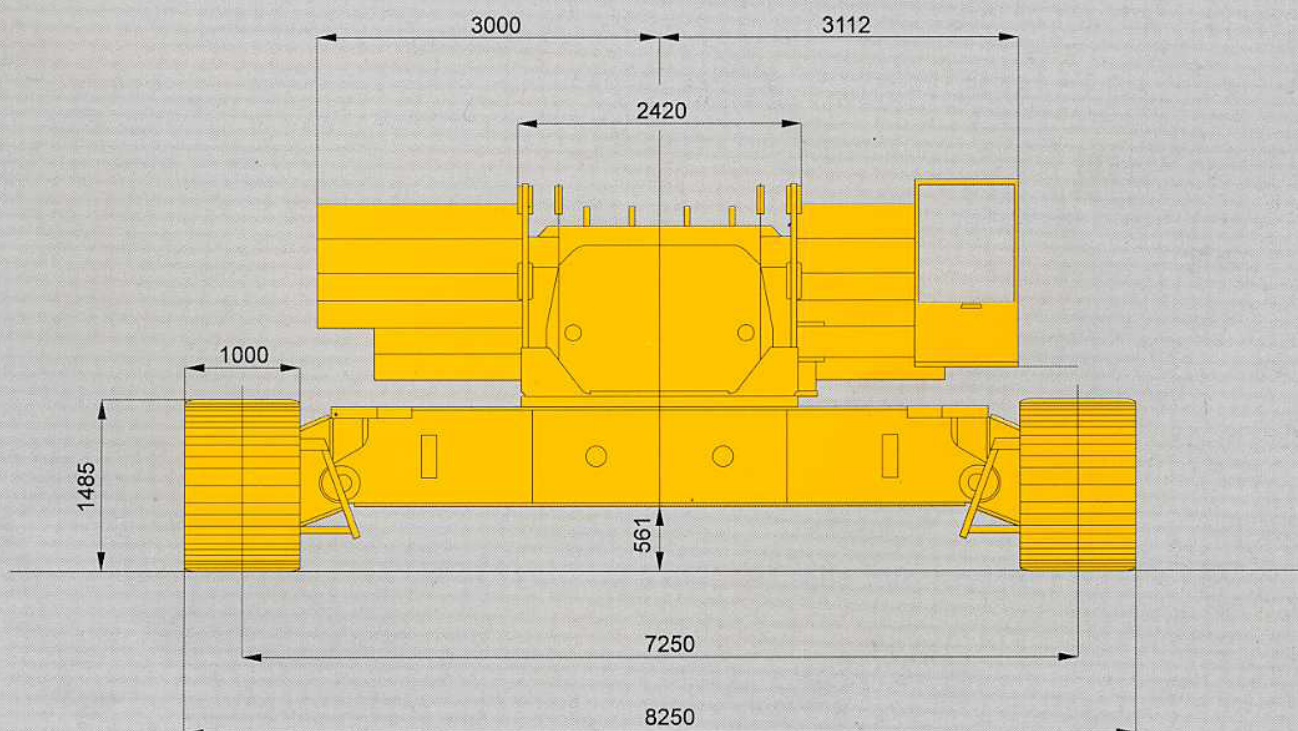
Arbeitsgeschwindigkeiten (stufenlos regelbar)

Working speeds (infinitely variable)

Vitesses de travail (réglables sans paliers)

Antriebe Mechanisms Mécanismes	Geschwindigkeiten Speeds Vitesses	zulässiger Seilzug je Strang Single line pull Effort sur brin simple	Länge des Hubseils Length of hoist rope Longueur du câble de levage
Hubwerk 1 Hoist 1 Treuil de levage 1	max 146 m/min	102 kN ¹⁾	980 m
Hubwerk 2 Hoist 2 Treuil de levage 2	max. 141 m/min	105 kN ¹⁾	520 m
Wippwerk Hauptausleger Boom derricking Relevage de flèche	max. 46,5 m/min		700 m
Einziehwerk Boom hoist Relevage de flèche	max. 18,5 m/min		2 x 200 m
Wippwerk Hilfsausleger Fly jib hoist Relevage de fléchette	max. 43 m/min		450 m
Drehwerk (U/min) Slewing (RPM) Orientation (tr/mn)	1,6		

¹⁾ Seilzug 9. Lage: mit Wirkungsgrad der Einscherung · Rope pull 9th layer, reeving effect considered
Effort sur brin 9e couche, compte tenu de l'effet de la pose du câble.





Technische Daten

Specifications

Caractéristiques

Gewichte

Weights

Poids

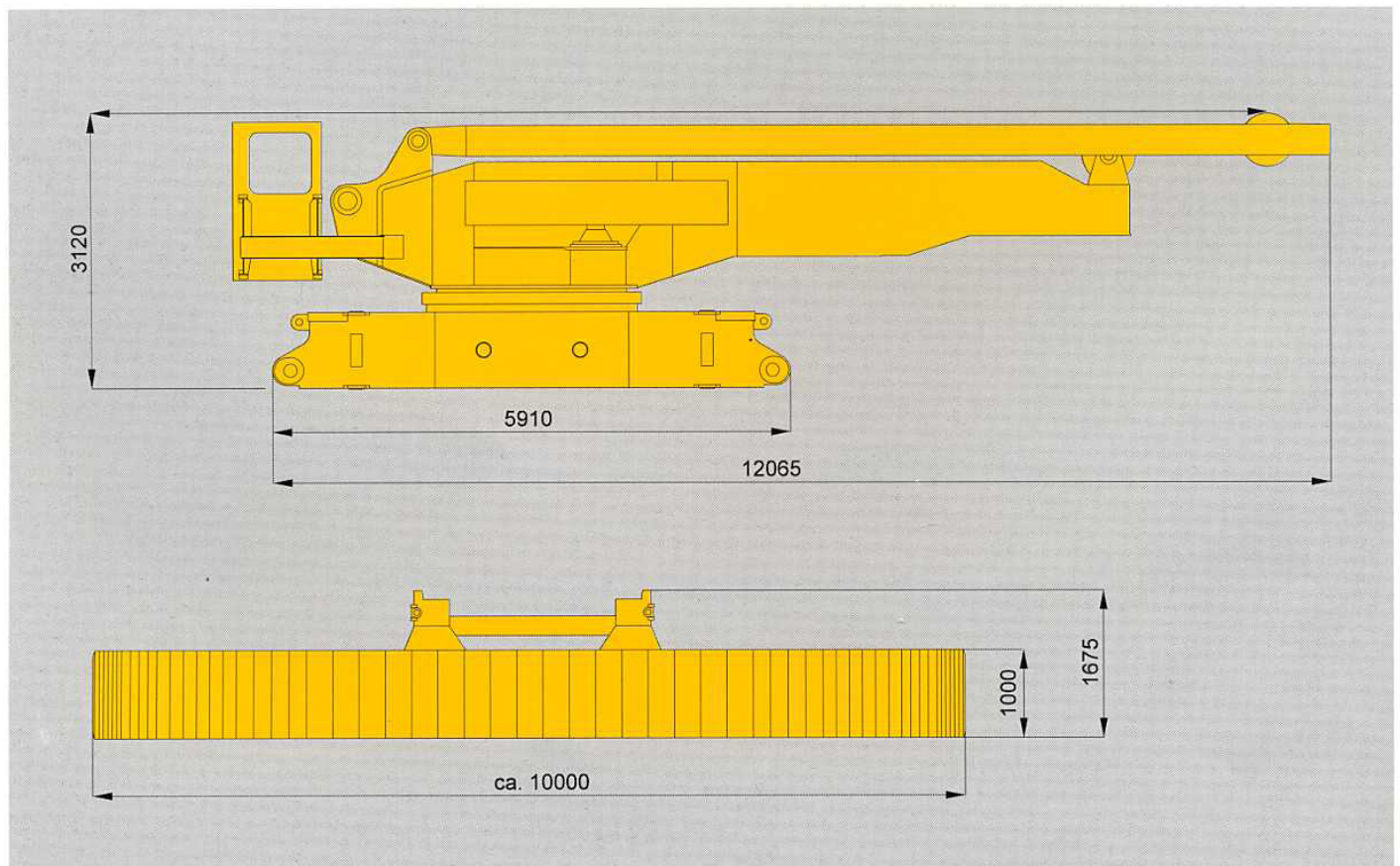
Gesamtgewicht einschl. 90 t Gegengewicht, 18 m Hauptausleger SH und Unterflasche Total weight incl. 90 t counterweight, 18 m SH boom and hook block Poids avec 90 t de contrepoids, flèche SH de 18 m et crochet	199 t
Oberwagen (mit 2 Winden, A-Bock) Superstructure (with 2 winches, A-frame) Partie supérieure (avec 2 tambours, chevalet)	29,6 t
Mittelstück ohne Abstützung Carbody without jacks Partie centrale sans support	14,5 t
Mittelstück mit Abstützung Carbody with jacks Partie centrale avec support	16,5 t
Raupen mit Bodenplatten Crawlers with pads Chenilles avec patins	2 x 24 t

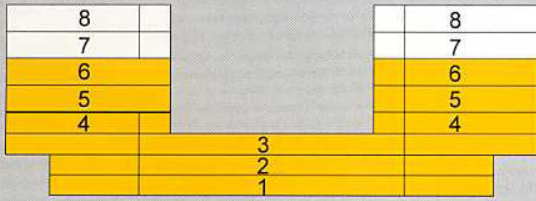
Gerätevarianten

Versions of machines

Variantes de machines

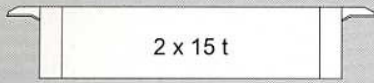
	Gegengewicht 90 t Counterweight 90 t Contrepoids 90 t	Zusatzgegengewicht 30 t und Zentralballast 30 t Add. counterweight 30 t and central ballast 30 t Contrepoids suppl. 30 t et lest central 30 t
Standard	●	
Option		●



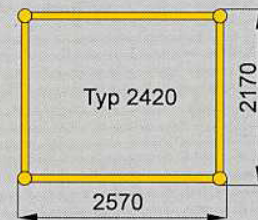
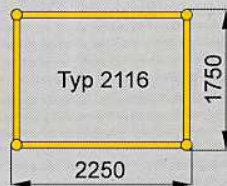
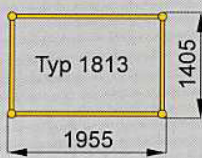
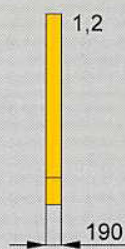
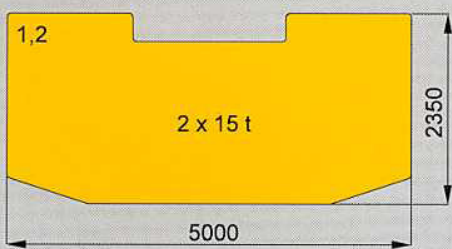
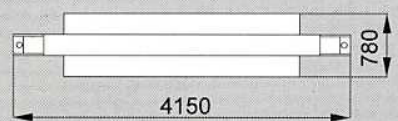
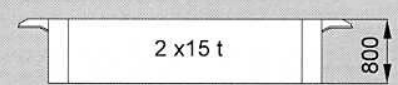
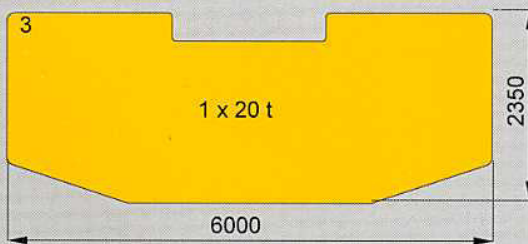
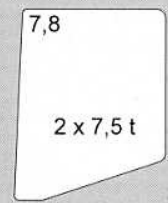
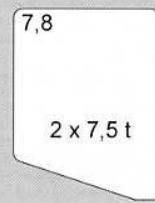
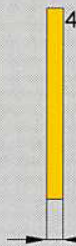
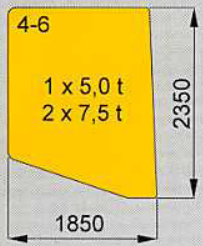


7-8: Zusatzgegengewicht 30 t
 Add. Counterweight 30 t
 Contrepoids 30 t

1-6: Standardgegengewicht 90 t
 Standard counterweight 90 t
 Contrepoids standard 90 t

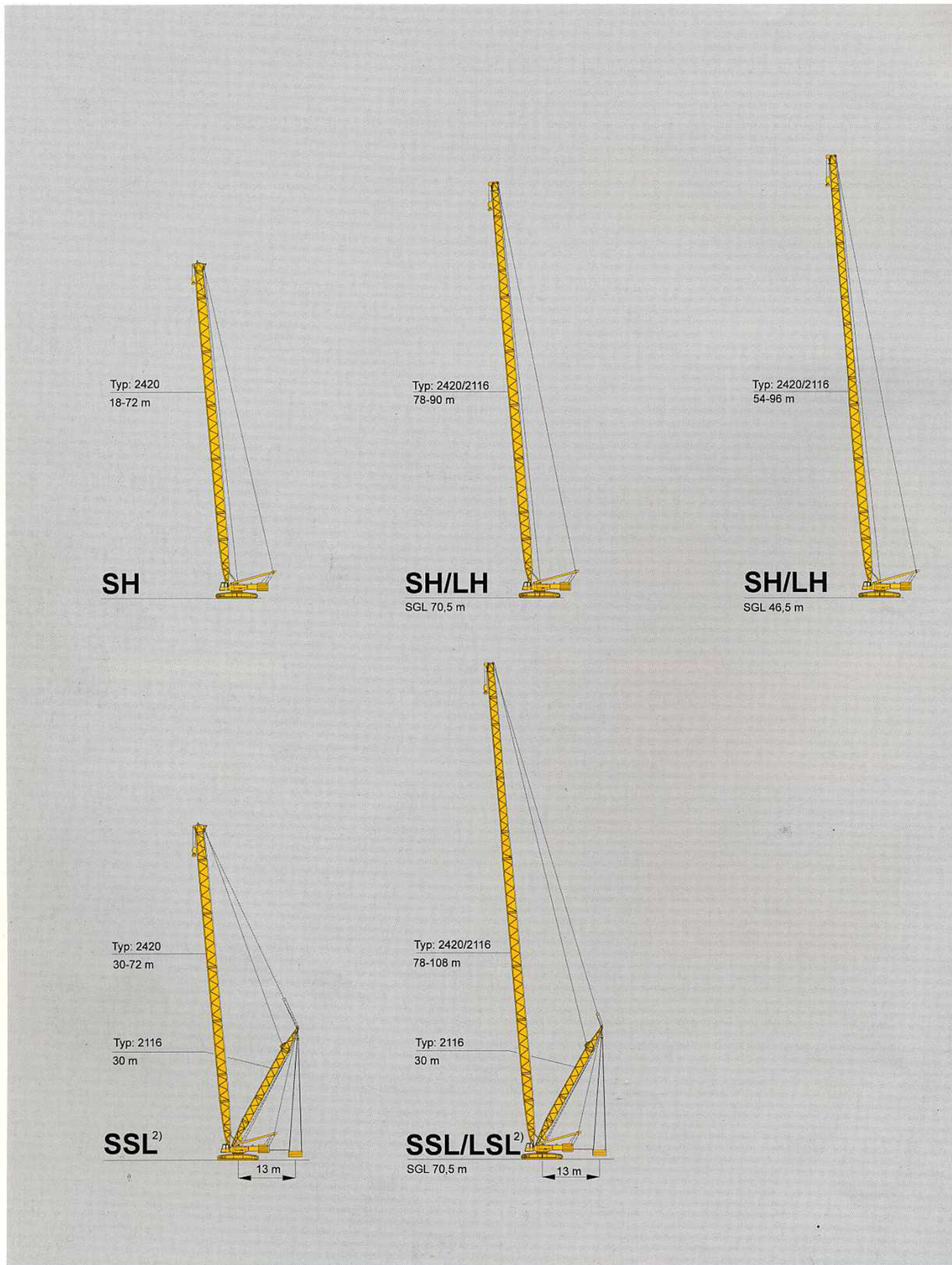


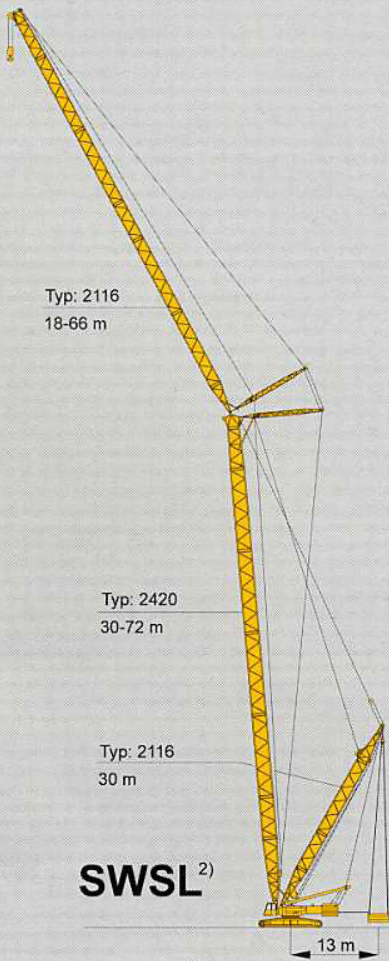
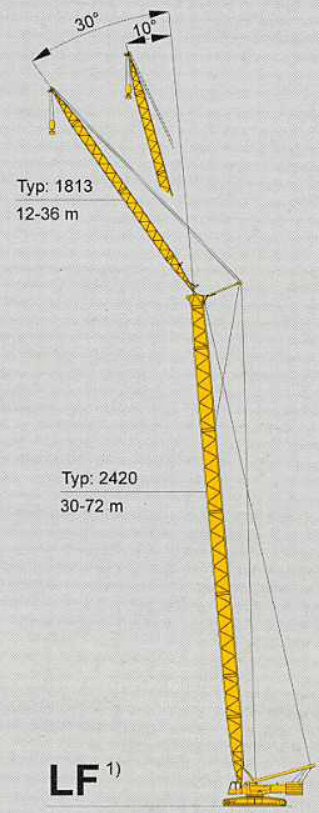
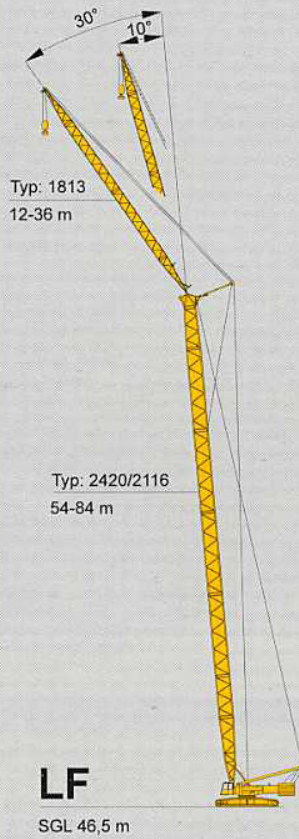
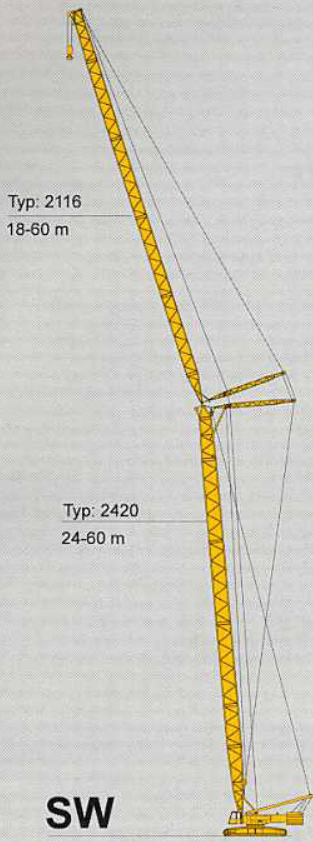
Zentralballast
 Central ballast
 Lest central





Ausleger-Kombinationen Boom combinations Combinaisons de flèche





Bemerkungen Remarks Remarques

- 1) Tragfähigkeiten auf Anfrage
- 1) Lifting capacities on request
- 1) Capacités de levage sur demande
- 2) Tragfähigkeiten für Gegengewichtswagen auf Anfrage
- 2) Lifting capacities for counterweight carrier on request
- 2) Capacités de levage pour chariot contrepoids sur demande



Anmerkungen zu den Tragfähigkeiten

Notes to lifting capacity

Conditions d'utilisation

Tragfähigkeiten überschreiten nicht 75 % der Kipplast.

Tragfähigkeiten 75 % entsprechen DIN 15019.2 (Prüflast = 1,25 x Hublast + 0,1 x Auslegereigengewicht, auf die Auslegerspitze reduziert).

Das Gewicht der Unterflaschen sowie die Aufnahmemittel sind Bestandteile der Last und sind von den Tragfähigkeiten abzuziehen.

Kranbetrieb zulässig bis:

Staudruck 60 N/m²

Windgeschwindigkeit 9,8 m/s

Weitere Angaben über Windgeschwindigkeiten sind der Bedienungsanleitung des Kranes zu entnehmen.

Die Ausnutzung der maximalen Tragfähigkeit nach der Tabelle setzt eine völlig ebene und tragfähige Aufstandsfläche voraus.

Bei Schräglage und Fahren über unebenes Gelände sind Auslegerlängen und Last zu reduzieren.

Der Kran darf mit Last am Hilfsausleger nicht verfahren werden. Auch beim Fahren ohne Last über unebenes Gelände sind Auslegerlängenbeschränkungen erforderlich.

Lifting capacities do not exceed 75 % of tipping load.

75 % ratings are in compliance with DIN 15019.2 (test load = 1.25 x suspended load + 0.1 x dead weight of boom, reduced to boom point).

Weight of hook blocks and slings is part of the load, and is to be deducted from the capacity ratings.

Crane operation is permissible up to a

wind pressure of 60 N/m²

wind speed of 9.8 m/s

Consult operation manual for further details on wind speed.

Machine must be on firm and level ground to utilize max. tabulated ratings. Boom lengths and load must be reduced in case of out-of-level conditions or travel on uneven ground.

Travel with load on fly jib is prohibited. Boom lengths must also be reduced for travel without load over uneven ground.

Les charges indiquées n'excèdent pas 75 % de la charge limite de basculement.

Le tableau de charge 75 % est conforme à la norme DIN 15019.2 (charge d'essai = 1,25 x charge suspendue + 0,1 x poids mort de la flèche, réduit à la pointe de flèche).

Les poids du crochet-moufle et de tous les accessoires d'élingage font partie de la charge et sont à déduire des charges indiquées.

La grue peut travailler jusqu'à une

pression du vent de 60 N/m²

vitesse du vent de 9,8 m/s

Pour plus de détails sur les vitesses du vent consulter la Notice d'utilisation de la grue.

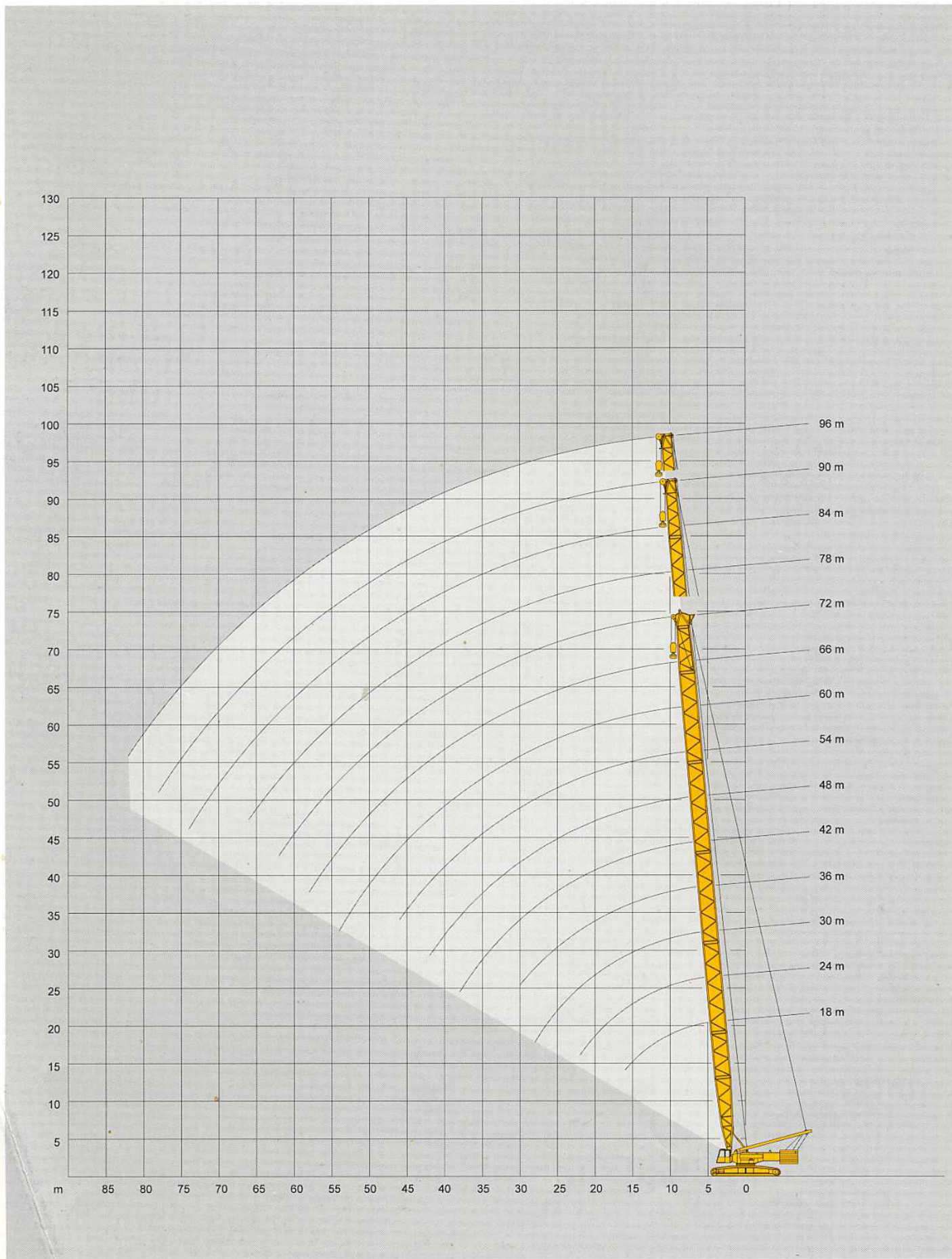
L'utilisation de la capacité maxi nécessite une opération sur sol ferme et horizontal. En cas de travail sous un dévers ou en cas de déplacements dans un terrain irrégulier, les longueurs de flèche et les charges maxima admissibles sont à réduire.

Les déplacements de la grue avec une charge suspendue de la fléchette ne sont pas admis. Les déplacements sans charge dans un terrain irrégulier sont également soumis à une réduction de la longueur de flèche.



Arbeitsbereiche Hauptausleger Working ranges main boom Portées flèche principale

SH, SH/LH





Tragfähigkeiten Hauptausleger

Lifting capacities main boom

Capacités de levage flèche principale

120 t ¹⁾		7,25 m		360°								75%	
Ausleger-Kombination Boom combination Combinaison de flèche	Ausladung Radius Portée	Hauptauslegerlänge · Length of main boom · Longueur de flèche											
	m	18,0	24,0	30,0	36,0	42,0	48,0	54,0	60,0	66,0	72,0		
	m	t	t	t	t	t	t	t	t	t	t		
	5	236,0	-	-	-	-	-	-	-	-	-		
	5,5	227,0	250,0	-	-	-	-	-	-	-	-		
	6	220,0	240,0	-	-	-	-	-	-	-	-		
	7	206,0	226,0	234,0	-	-	-	-	-	-	-		
	8	195,0	206,0	206,0	204,0	203,0	-	-	-	-	-		
	9	185,0	184,0	183,0	182,0	181,0	180,0	-	-	-	-		
	10	166,0	165,0	164,0	163,0	162,0	162,0	161,0	136,0	-	-		
	12	125,0	124,0	124,0	123,0	122,0	122,0	121,0	121,0	109,0	91,0		
	14	100,0	99,0	98,0	97,0	97,0	96,0	95,0	95,0	95,0	86,0		
	16	83,0	82,0	81,0	80,0	79,0	79,0	78,0	78,0	77,0	77,0		
	18	71,0	70,0	69,0	68,0	67,0	66,0	66,0	65,0	65,0	64,0		
SH	20	-	60,0	59,0	58,0	58,0	57,0	56,0	56,0	55,0	55,0		
	22	-	53,0	52,0	51,0	50,0	50,0	49,0	48,0	48,0	48,0		
	24	-	-	46,0	45,0	44,0	44,0	43,0	43,0	42,0	42,0		
	26	-	-	42,0	41,0	40,0	39,0	38,0	38,0	37,0	37,0		
	28	-	-	38,0	37,0	36,0	35,0	34,0	34,0	33,0	33,0		
	30	-	-	-	33,0	32,0	32,0	31,0	30,0	30,0	29,0		
	34	-	-	-	-	27,0	26,0	25,0	25,0	24,0	24,0		
	38	-	-	-	-	23,0	22,0	21,0	21,0	20,0	20,0		
	42	-	-	-	-	-	19,0	18,0	18,0	17,0	16,0		
	46	-	-	-	-	-	-	16,0	15,0	14,0	13,0		
	50	-	-	-	-	-	-	-	13,0	12,0	11,0		
	54	-	-	-	-	-	-	-	11,0	10,0	9,5		
	58	-	-	-	-	-	-	-	-	9,0	8,0		
	62	-	-	-	-	-	-	-	-	-	6,5		

120 t ¹⁾		7,25 m		nach vorne · over front · sur l'avant								75%	
Ausleger-Kombination Boom combination Combinaison de flèche	Ausladung Radius Portée	Hauptauslegerlänge · Length of main boom · Longueur de flèche											
	m	18,0	24,0	30,0	36,0	42,0	48,0	54,0	60,0	66,0	72,0		
	m	t	t	t	t	t	t	t	t	t	t		
	5	250,0	-	-	-	-	-	-	-	-	-		
	5,5	250,0	248,0	-	-	-	-	-	-	-	-		
	6	250,0	248,0	-	-	-	-	-	-	-	-		
	7	236,0	235,0	234,0	-	-	-	-	-	-	-		
	8	208,0	206,0	206,0	204,0	203,0	-	-	-	-	-		
	9	185,0	184,0	183,0	182,0	181,0	180,0	-	-	-	-		
	10	167,0	165,0	164,0	163,0	162,0	162,0	161,0	136,0	-	-		
	12	136,0	135,0	134,0	133,0	132,0	132,0	131,0	129,0	109,0	91,0		
	14	115,0	114,0	113,0	112,0	111,0	110,0	109,0	109,0	103,0	86,0		
	16	98,0	97,0	97,0	96,0	95,0	94,0	94,0	93,0	93,0	81,0		
	18	83,0	82,0	81,0	80,0	80,0	79,0	78,0	78,0	78,0	77,0		
SH	20	-	71,0	70,0	69,0	68,0	68,0	67,0	67,0	66,0	66,0		
	22	-	62,0	61,0	60,0	59,0	59,0	58,0	58,0	57,0	57,0		
	24	-	-	54,0	53,0	52,0	52,0	51,0	51,0	50,0	50,0		
	26	-	-	49,0	48,0	47,0	46,0	45,0	45,0	45,0	44,0		
	28	-	-	44,0	43,0	42,0	42,0	41,0	40,0	40,0	39,0		
	30	-	-	-	39,0	38,0	38,0	37,0	36,0	36,0	35,0		
	34	-	-	-	-	32,0	31,0	30,0	30,0	29,0	29,0		
	38	-	-	-	-	27,0	26,0	26,0	25,0	25,0	24,0		
	42	-	-	-	-	-	23,0	22,0	21,0	21,0	20,0		
	46	-	-	-	-	-	-	19,0	18,0	18,0	17,0		
	50	-	-	-	-	-	-	-	16,0	15,0	14,0		
	54	-	-	-	-	-	-	-	14,0	13,0	12,0		
	58	-	-	-	-	-	-	-	-	11,0	10,0		
	62	-	-	-	-	-	-	-	-	-	9,0		

Bemerkungen · Remarks · Remarques

- 1) mit Zentralballast 30 t
 1) with 30 t central ballast
 1) avec 30 t de lest central



90 t ¹⁾		7,25 m		360°								75%
Ausleger-Kombination Boom combination Combinaison de flèche	Ausladung Radius Portée	Hauptauslegerlänge · Length of main boom · Longueur de flèche										
	m	18,0	24,0	30,0	36,0	42,0	48,0	54,0	60,0	66,0	72,0	
	m	t	t	t	t	t	t	t	t	t	t	
	5	250,0	-	-	-	-	-	-	-	-	-	
	5,5	250,0	250,0	-	-	-	-	-	-	-	-	
	6	250,0	248,0	-	-	-	-	-	-	-	-	
	7	222,0	220,0	219,0	-	-	-	-	-	-	-	
	8	195,0	194,0	193,0	191,0	190,0	-	-	-	-	-	
	9	162,0	161,0	160,0	159,0	159,0	158,0	-	-	-	-	
	10	135,0	134,0	134,0	133,0	132,0	132,0	131,0	131,0	-	-	
	12	101,0	101,0	100,0	99,0	98,0	98,0	97,0	97,0	96,0	91,0	
	14	81,0	80,0	79,0	78,0	77,0	77,0	76,0	76,0	75,0	75,0	
	16	67,0	66,0	65,0	64,0	63,0	63,0	62,0	62,0	61,0	61,0	
	18	57,0	56,0	55,0	54,0	53,0	53,0	52,0	51,0	51,0	51,0	
	20	-	48,0	47,0	46,0	45,0	45,0	44,0	44,0	43,0	43,0	
SH	22	-	42,0	41,0	40,0	39,0	39,0	38,0	38,0	37,0	37,0	
	24	-	-	37,0	35,0	35,0	34,0	33,0	33,0	32,0	32,0	
	26	-	-	33,0	32,0	31,0	30,0	29,0	29,0	29,0	28,0	
	28	-	-	30,0	28,0	28,0	27,0	26,0	26,0	25,0	25,0	
	30	-	-	-	26,0	25,0	24,0	23,0	23,0	22,0	22,0	
	34	-	-	-	-	20,0	20,0	19,0	18,0	18,0	17,0	
	38	-	-	-	-	17,0	16,0	16,0	15,0	14,0	14,0	
	42	-	-	-	-	-	14,0	13,0	12,0	11,0	11,0	
	46	-	-	-	-	-	-	11,0	10,0	9,5	8,5	
	50	-	-	-	-	-	-	-	8,5	7,5	6,5	
	54	-	-	-	-	-	-	-	7,0	6,0	5,5	
	58	-	-	-	-	-	-	-	-	5,0	4,3	
	62	-	-	-	-	-	-	-	-	-	3,2	

2

90 t		7,25 m		360°								75%
Ausleger-Kombination Boom combination Combinaison de flèche	Ausladung Radius Portée	Hauptauslegerlänge · Length of main boom · Longueur de flèche										
	m	18,0	24,0	30,0	36,0	42,0	48,0	54,0	60,0	66,0	72,0	
	m	t	t	t	t	t	t	t	t	t	t	
	5	185,0	-	-	-	-	-	-	-	-	-	
	5,5	179,0	200,0	-	-	-	-	-	-	-	-	
	6	174,0	194,0	-	-	-	-	-	-	-	-	
	7	165,0	185,0	199,0	-	-	-	-	-	-	-	
	8	158,0	177,0	181,0	180,0	179,0	-	-	-	-	-	
	9	147,0	146,0	146,0	145,0	144,0	144,0	-	-	-	-	
	10	123,0	122,0	122,0	121,0	120,0	120,0	119,0	119,0	-	-	
	12	92,0	91,0	90,0	90,0	89,0	88,0	88,0	87,0	87,0	87,0	
	14	73,0	72,0	71,0	71,0	70,0	69,0	69,0	68,0	68,0	68,0	
	16	60,0	59,0	59,0	58,0	57,0	56,0	56,0	55,0	55,0	55,0	
	18	51,0	50,0	49,0	48,0	48,0	47,0	46,0	46,0	46,0	45,0	
SH	20	-	43,0	42,0	42,0	41,0	40,0	39,0	39,0	39,0	38,0	
	22	-	38,0	37,0	36,0	35,0	35,0	34,0	33,0	33,0	33,0	
	24	-	-	33,0	32,0	31,0	30,0	30,0	29,0	29,0	28,0	
	26	-	-	29,0	28,0	27,0	27,0	26,0	25,0	25,0	25,0	
	28	-	-	26,0	25,0	24,0	24,0	23,0	22,0	22,0	21,0	
	30	-	-	-	23,0	22,0	21,0	20,0	20,0	19,0	19,0	
	34	-	-	-	-	18,0	17,0	16,0	16,0	15,0	14,0	
	38	-	-	-	-	15,0	14,0	13,0	12,0	12,0	11,0	
	42	-	-	-	-	-	12,0	11,0	10,0	9,5	9,0	
	46	-	-	-	-	-	-	9,0	8,0	7,5	6,5	
	50	-	-	-	-	-	-	-	6,5	6,0	5,0	
	54	-	-	-	-	-	-	-	5,5	4,7	3,9	
	58	-	-	-	-	-	-	-	-	3,6	2,7	

Bemerkungen · Remarks · Remarques

- 1) mit Zentralballast 30 t
 1) with 30 t central ballast
 1) avec 30 t de lest central



Tragfähigkeiten Hauptausleger

Lifting capacities main boom

Capacités de levage flèche principale

120 t¹⁾  7,25 m 360° 75%

Ausleger-Kombination Boom combination Combinaison de flèche	Ausladung Radius		Hauptausleger · Main boom · Flèche principale										
	Portée m	m	54,0	60,0	66,0	72,0	78,0	84,0	90,0	96,0	78,0	84,0	90,0
			t	t	t	t	t	t	t	t	t	t	t
	9	135,0	-	-	-	-	-	-	-	-	-	-	-
	10	135,0	114,0	99,0	-	-	-	-	-	-	-	-	-
	12	123,0	106,0	91,0	81,0	70,0	60,0	-	-	-	77,0	68,0	-
	14	97,0	97,0	84,0	74,0	66,0	57,0	46,0	40,0	-	72,0	67,0	54,0
	16	80,0	80,0	77,0	68,0	62,0	55,0	44,0	38,0	-	67,0	65,0	52,0
	18	68,0	67,0	67,0	62,0	58,0	53,0	43,0	36,0	-	62,0	63,0	50,0
	20	58,0	58,0	58,0	57,0	54,0	52,0	41,0	35,0	-	56,0	56,0	49,0
	22	51,0	50,0	50,0	50,0	50,0	50,0	39,0	33,0	-	49,0	48,0	47,0
	24	45,0	45,0	44,0	44,0	44,0	44,0	38,0	32,0	-	43,0	43,0	42,0
	26	40,0	40,0	40,0	39,0	39,0	39,0	36,0	31,0	-	38,0	38,0	38,0
	28	36,0	36,0	35,0	35,0	35,0	35,0	35,0	30,0	-	34,0	34,0	33,0
SH/LH ²⁾	30	33,0	32,0	32,0	32,0	32,0	31,0	31,0	29,0	SH/LH ³⁾	31,0	30,0	30,0
	34	27,0	27,0	27,0	26,0	26,0	26,0	26,0	24,0		25,0	25,0	24,0
	38	23,0	23,0	22,0	22,0	22,0	22,0	22,0	20,0		21,0	20,0	20,0
	42	20,0	19,0	19,0	19,0	19,0	18,0	18,0	16,0		18,0	17,0	17,0
	46	17,0	17,0	16,0	16,0	16,0	16,0	15,0	14,0		15,0	14,0	14,0
	50	-	15,0	14,0	14,0	14,0	13,0	13,0	11,0		12,0	12,0	11,0
	54	-	13,0	12,0	12,0	12,0	11,0	11,0	9,5		10,0	10,0	9,5
	58	-	-	11,0	10,0	10,0	9,5	9,5	8,0		9,0	8,5	8,0
	62	-	-	-	9,0	9,0	8,5	8,0	6,5		7,5	7,0	6,5
	66	-	-	-	-	8,0	7,0	7,0	5,0		6,0	6,0	5,5
	70	-	-	-	-	-	6,5	6,0	5,5	4,3	4,5	4,9	4,6
	74	-	-	-	-	-	-	5,0	4,9	3,4	-	4,1	3,7
	78	-	-	-	-	-	-	-	4,2	2,6	-	-	2,9
	82	-	-	-	-	-	-	-	-	1,9	-	-	-

120 t¹⁾  7,25 m nach vorne · over front · sur l'avant 75%

Ausleger-Kombination Boom combination Combinaison de flèche	Ausladung Radius		Hauptausleger · Main boom · Flèche principale										
	Portée m	m	54,0	60,0	66,0	72,0	78,0	84,0	90,0	96,0	78,0	84,0	90,0
			t	t	t	t	t	t	t	t	t	t	t
	9	135,0	-	-	-	-	-	-	-	-	-	-	-
	10	135,0	114,0	99,0	-	-	-	-	-	-	-	-	-
	12	131,0	106,0	91,0	81,0	70,0	60,0	-	-	-	77,0	68,0	-
	14	111,0	99,0	84,0	74,0	66,0	57,0	46,0	40,0	-	72,0	67,0	54,0
	16	96,0	92,0	77,0	68,0	62,0	55,0	44,0	38,0	-	67,0	65,0	52,0
	18	80,0	80,0	71,0	62,0	58,0	53,0	43,0	36,0	-	62,0	63,0	50,0
	20	69,0	69,0	65,0	57,0	54,0	52,0	41,0	35,0	-	57,0	61,0	49,0
	22	60,0	60,0	60,0	53,0	51,0	50,0	39,0	33,0	-	53,0	58,0	47,0
	24	53,0	53,0	49,0	49,0	49,0	49,0	38,0	32,0	-	49,0	51,0	46,0
	26	47,0	47,0	47,0	46,0	46,0	46,0	36,0	31,0	-	45,0	45,0	44,0
	28	43,0	42,0	42,0	42,0	42,0	41,0	35,0	30,0	-	41,0	40,0	40,0
SH/LH ²⁾	30	39,0	38,0	38,0	38,0	38,0	37,0	33,0	29,0	SH/LH ³⁾	37,0	36,0	36,0
	34	32,0	32,0	32,0	31,0	31,0	31,0	31,0	28,0		30,0	30,0	29,0
	38	28,0	27,0	27,0	26,0	26,0	26,0	26,0	24,0		25,0	25,0	25,0
	42	24,0	23,0	23,0	23,0	23,0	22,0	22,0	20,0		21,0	21,0	21,0
	46	21,0	20,0	20,0	19,0	19,0	19,0	19,0	17,0		18,0	18,0	17,0
	50	-	18,0	17,0	16,0	16,0	16,0	16,0	14,0		15,0	15,0	15,0
	54	-	16,0	15,0	14,0	14,0	14,0	14,0	12,0		14,0	13,0	12,0
	58	-	-	13,0	12,0	12,0	12,0	12,0	10,0		12,0	11,0	11,0
	62	-	-	-	10,0	11,0	11,0	10,0	9,0		10,0	9,5	9,0
	66	-	-	-	-	10,0	9,5	9,0	7,5		9,0	8,0	8,0
	70	-	-	-	-	9,0	8,0	8,0	6,0		8,0	7,0	6,5
	74	-	-	-	-	-	7,0	7,0	5,0		-	6,0	5,5
	78	-	-	-	-	-	-	6,0	4,6		-	-	4,8
	82	-	-	-	-	-	-	-	3,8		-	-	-

Bemerkungen · Remarks · Remarques

1) mit Zentralballast 30 t
1) with 30 t central ballast
1) avec 30 t de lest central

2) Schwere Grundlänge 46,5 m (Typ 2420)
2) Length of heavy inserts 46,5 m (type 2420)
2) Élément de base lourd 46,5 m (type 2420)

3) Schwere Grundlänge 70,5 m (Typ 2420)
3) Length of heavy inserts 70,5 m (type 2420)
3) Élément de base lourd 70,5 m (type 2420)



90 t ¹⁾		7,25 m		360°							75%		
Ausleger-Kombination Boom combination Combinaison de flèche	Ausladung Radius Portée	Hauptausleger · Main boom · Flèche principale											
	m	54,0	60,0	66,0	72,0	78,0	84,0	90,0	96,0		78,0	84,0	90,0
	m	t	t	t	t	t	t	t	t		t	t	t
	9	135,0	-	-	-	-	-	-	-		-	-	-
	10	133,0	114,0	99,0	-	-	-	-	-		-	-	-
	12	99,0	99,0	91,0	81,0	70,0	60,0	-	-		77,0	68,0	-
	14	78,0	78,0	78,0	74,0	66,0	57,0	46,0	40,0		72,0	67,0	54,0
	16	64,0	64,0	64,0	63,0	62,0	55,0	44,0	38,0		62,0	62,0	52,0
	18	54,0	53,0	53,0	53,0	53,0	53,0	43,0	36,0		52,0	51,0	50,0
	20	46,0	46,0	46,0	45,0	45,0	45,0	41,0	35,0		44,0	44,0	44,0
	22	40,0	40,0	40,0	39,0	39,0	39,0	39,0	33,0		38,0	38,0	38,0
	24	35,0	35,0	35,0	34,0	35,0	34,0	34,0	32,0		33,0	33,0	33,0
	26	31,0	31,0	31,0	31,0	31,0	30,0	30,0	28,0		29,0	29,0	29,0
	28	28,0	28,0	27,0	27,0	27,0	27,0	27,0	25,0		26,0	25,0	25,0
SH/LH ²⁾	30	25,0	25,0	25,0	24,0	24,0	24,0	24,0	22,0	SH/LH ³⁾	23,0	23,0	22,0
	34	21,0	20,0	20,0	20,0	20,0	19,0	19,0	17,0		19,0	18,0	18,0
	38	17,0	17,0	17,0	16,0	16,0	16,0	16,0	14,0		15,0	14,0	14,0
	42	15,0	14,0	14,0	13,0	13,0	13,0	13,0	11,0		12,0	11,0	11,0
	46	13,0	12,0	12,0	11,0	11,0	10,0	10,0	9,0		10,0	9,5	9,0
	50	-	10,0	10,0	9,5	9,5	9,0	8,5	7,0		8,0	7,5	7,0
	54	-	9,0	8,5	8,0	8,0	7,0	7,0	5,5		6,5	6,0	5,5
	58	-	-	7,0	6,5	6,5	6,0	5,5	4,2		5,0	4,7	4,5
	62	-	-	-	5,5	5,5	4,8	4,7	2,9		4,4	3,6	3,2
	66	-	-	-	-	4,7	3,9	3,7	1,9		3,4	2,6	2,2
	70	-	-	-	-	3,8	3,0	2,7	1,1		2,6	1,7	1,5
	74	-	-	-	-	-	2,2	1,9	-		-	-	-

90 t		7,25 m		360°							75%		
Ausleger-Kombination Boom combination Combinaison de flèche	Ausladung Radius Portée	Hauptausleger · Main boom · Flèche principale											
	m	54,0	60,0	66,0	72,0	78,0	84,0	90,0	96,0		78,0	84,0	90,0
	m	t	t	t	t	t	t	t	t		t	t	t
	9	135,0	-	-	-	-	-	-	-		-	-	-
	10	121,0	114,0	99,0	-	-	-	-	-		-	-	-
	12	90,0	89,0	89,0	81,0	70,0	60,0	-	-		77,0	68,0	-
	14	71,0	70,0	70,0	70,0	66,0	57,0	46,0	40,0		69,0	67,0	54,0
	16	58,0	57,0	57,0	57,0	57,0	55,0	44,0	38,0		56,0	55,0	52,0
	18	48,0	48,0	48,0	47,0	48,0	47,0	43,0	36,0		46,0	46,0	45,0
	20	41,0	41,0	41,0	40,0	41,0	40,0	40,0	35,0		39,0	39,0	39,0
	22	36,0	35,0	35,0	35,0	35,0	35,0	35,0	32,0		34,0	33,0	33,0
	24	31,0	31,0	31,0	30,0	31,0	30,0	30,0	28,0		29,0	29,0	29,0
	26	28,0	27,0	27,0	27,0	27,0	26,0	26,0	24,0		26,0	25,0	25,0
	28	25,0	24,0	24,0	24,0	24,0	23,0	23,0	21,0		23,0	22,0	22,0
SH/LH ²⁾	30	22,0	22,0	22,0	21,0	21,0	21,0	21,0	19,0	SH/LH ³⁾	20,0	20,0	19,0
	34	18,0	18,0	17,0	17,0	17,0	17,0	17,0	15,0		16,0	15,0	15,0
	38	15,0	14,0	14,0	14,0	14,0	13,0	13,0	11,0		12,0	12,0	12,0
	42	13,0	12,0	12,0	11,0	11,0	11,0	10,0	9,0		10,0	9,5	9,5
	46	11,0	10,0	10,0	9,5	9,5	9,0	8,5	7,0		8,0	7,5	7,0
	50	-	8,5	8,0	7,5	7,5	7,0	7,0	5,0		6,0	5,5	5,5
	54	-	7,0	7,0	6,0	6,0	5,5	5,5	3,8		5,0	4,4	4,1
	58	-	-	5,5	5,0	5,0	4,5	4,3	2,5		3,9	3,1	2,8
	62	-	-	-	4,2	4,2	3,4	3,2	1,6		2,9	2,1	1,8
	66	-	-	-	-	3,2	2,5	2,3	-		2,0	1,3	-

Bemerkungen · Remarks · Remarques

1) mit Zentralballast 30 t
 1) with 30 t central ballast
 1) avec 30 t de lest central

2) Schwere Grundlänge 46,5 m (Typ 2420)
 2) Length of heavy inserts 46.5 m (type 2420)
 2) Élément de base lourd 46,5 m (type 2420)

3) Schwere Grundlänge 70,5 m (Typ 2420)
 3) Length of heavy inserts 70.5 m (type 2420)
 3) Élément de base lourd 70,5 m (type 2420)

2